

2024年5月11日発行 メルディアスペシャルデー特別号


湘南える Shonan+el Sports


巻頭特集



 MELDIA 

特別対談



 P4-5 母の日特別企画 トップチーム選手に聞きました
あなたのお母さんってどんな人?

 P6-7 お母さんのうれしい! は、家族のうれしい!
メルディアの家、キッズデザイン賞6年連続受賞

 P8 ベルサポVOICE拡大版 
母の日スペシャル!

湘南える

企画・発行 株式会社 湘南える新聞社
〒251-0055 藤沢市南藤沢5-9
朝日生命藤沢ビル1F
TEL:0466-52-7448
<http://shonan-el.co.jp/>



as one ✨ 一心同体

巻頭特集

メルディア × 湘南ベルマーレ 特別対談

株式会社メルディア
取締役
執行役員 経営企画本部長
えのもと よしあき
榎本 喜明
MELDIA



株式会社湘南ベルマーレ
代表取締役社長
さかもと こうじ
坂本 紘司
Bellmare



湘南ベルマーレのオフィシャルクラブパートナーであり、筆頭株主でもある「株式会社三栄建築設計」は、創業30周年を迎えた2024年、オープンハウスグループへ参画をし、社名を「株式会社メルディア」へと変更しました。新たな決意を込めてスタートするメルディアがベルマーレとこれまで以上に一心同体となって歩む未来への思いを聞きました。

「2024年3月から住まいブランド名である「メルディア」を新社名に変更されました。その経緯と意味を教えてください。」

榎本 企業創立から30年が経ち、新しい会社として生まれ変わっていくための良いタイミングだったので、過去7年ほど住宅のブランドとして使用していた「メルディア」という名前をそのまま社名にしました。「メルディア」というのは「メダル」をベースにした造語なんですけど、我々の住宅を選んでくださった方たちに「メダル」を獲った時のような誇らしさを感じてほしい、という意味が込められています。

「湘南ベルマーレ側は、それをどう受け止めたのでしょうか？」

坂本 はい、最初にメルディアさん（当時は三栄建築設計）にパートナーになっていただいた2016年は、クラブがとても苦しい時期だったんです。そういった時に助けていただいた感謝の気持ちはクラブ全体として強く持っていたので、また一緒に戦っていたいただけることが率直に嬉しかったですね。

「数あるプロスポーツ競技（チーム）の中で湘南ベルマーレを支援する理由とは何でしょうか？」

榎本 湘南ベルマーレさんは若い選手



の育成に力

を入れて一人前に育てていくことに注力しているクラブだと思っています。最近だと遠藤選手とか、海外で活躍されている選手も多く輩出していますよね。

我々メルディアの家づくりというのは、同じ規格の建売分譲住宅をほとんど作って売るのはなくて、手間ひまをかけて一軒一軒違う住宅を生み出しています。つまり設計者の手間にせよ現場活動にせよ、家ごとに変わるんですね。そういう部分で我々にとっても若手の育成というのは重要なポイントになっているんです。若手を育て、チームとしても企業としても成熟していく、という部分が合致していると思うので、湘南ベルマーレさんを支援させていただいています。

坂本 榎本さんのおっしゃった部分は本当に合致していると思います。あと、メルディアさんは企業として他とは違う独自性を強く打ち出して成長してこられたと思うので、他のクラブとは違う「湘南ベルマーレらしさ」をずっと追求してクラブ作りをして来た我々の理念と共通しているなど、自分が営業をしていた頃に思っていました（笑）

「それぞれの2024年における熱意を聞かせてください。」

榎本 今年弊社はオープンハウスグループの傘下に入りました。とても大きなグループなんですけど、その中でも自分たちの提供する住宅の良さを抜きん出た存在にして、グループ内での地位を確立していきたいと思っています。我々の住宅をより多くのお客様に認めていただきたいという強い思いで、2024年は

メルディアのサステナブルな家づくり

メルディアは、住宅メーカーとして、日本、ひいては世界の森林問題・環境問題を解決するための取り組みを行っています。

地球にやさしい住まい

メルディアの家は、「住宅トップランナー基準」対応で、認定低炭素住宅基準相当の「快適」「省エネ」「経済的」な住まいです。

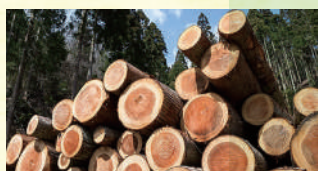


日本木造分譲住宅協会

2021年4月、メルディア（旧三栄建築設計）、オープンハウスグループ、ケイアイスター不動産の分譲住宅メーカー3社が手を組み、日本の森林問題・環境問題を国産材の利用を通じて解決する目的で立ち上げた一般社団法人です。

国産木材を97%以上使用(※)

日本の国土に占める森林の割合は約67%。しかし木材自給率は38%ほどで、ほとんどが輸入に頼っているのが現状です。



伐期を迎えた樹木を伐採し、若い苗木を植樹することで、生き生きとした森林づくりに貢献します。※テストケースの東京都府中市の分譲住宅（1棟）にて



メルディアにしかできない家づくりを (榎本)

この地域になくはない存在に (坂本)

坂本 そうですね、30年後、もっともこの地域になくはない存在になっただけかと思いませんか。神奈川県や湘南地域には他のスポーツチームも他の娯楽もたくさんありま



榎本 企業である以上成長していかねばいけませんよ。今メルディアグループでは年間で2000棟ほどの住宅を供給していますが、その数を増やしていきます。間違いなく我々の作る住宅はオリジナリティーがあり、選んでくださったお客様に誇りをもって住んでいただけます。これからもメルディアにしかできない家づくりを続け、より多くの方に、我々の住宅で幸せになっただけでいいと思っています。

坂本 2024シーズンは「一戦必湘」というスローガンを掲げています。もうスポーツの基本の部分だと思わなくていい、目の前の一試合に全力を注ぐ、「負けたら終わりだ」くらいの強い気持ちで挑むということが、応援してくださる方の共感を生むと思うんです。そういったスポーツの「原点」のような部分を大切にしながら戦っていきけるシーズンにしたいという思いが強いです。

「企業として、チームとして、30年後に見据えている未来とはどんなものですか？」

榎本 そうですね、やっぱり勝利が見たいです(笑) 普段も社員はホームゲームを観には来るんですけど、距離的な問題もあってそんなに大勢は来ないんです。でもスペシャルデーは年に一回たくさんの社員がスタジアムで顔を

「スペシャルデーへの思いを聞かせてください。」

榎本 クラブの認知度が高まったり価値が高まることで、クラブ理念に共感して応援してくださっているパートナー企業様が「湘南ベルマーレを応援している会社なら信頼できるね」と言われるようになってほしいです。クラブがそういった存在になることで、企業様にとってもイメージアップにつながるよう、しっかりとこの地域にない存在に存在になって恩返しというか、還元ができたベストかなと思っています。

榎本 まず、湘南エリアでの住宅の供給数をもっと増やしていきたいです。その中で湘南ベルマーレのサポーターの方々が週末はサッカー観戦を思い切り楽しんで、家に帰ればメルディアの住宅でリラックスして過ごしていただけたらいいなと思っています。

「これから手を取り合って取り組んでいける具体的な事はありますか？」

榎本 まず、湘南エリアでの住宅の供給数をもっと増やしていきたいです。その中で湘南ベルマーレのサポーターの方々が週末はサッカー観戦を思い切り楽しんで、家に帰ればメルディアの住宅でリラックスして過ごしていただけたらいいなと思っています。

榎本 いや、まさにそう(苦笑)。スペシャルデーは企業様にとって年一回の重要な機会ですし、企業様以外の方も、たまたまその日だけ観に来たよという方に対して、先ほど申し上げた「一戦必湘」の気持ちでゲームに臨む、その一試合がきっかけで応援してくださる方が増えるかもしれない、そういう意味では今の榎本さんの言葉を聞いてあらためて我々は目の前の一試合に全てを賭けて戦わなければならないという事と、あとは勝たなければならぬという事を強く感じましたし、そういうゲームにしたいなと思っています。

榎本 いや、まさにそう(苦笑)。スペシャルデーは企業様にとって年一回の重要な機会ですし、企業様以外の方も、たまたまその日だけ観に来たよという方に対して、先ほど申し上げた「一戦必湘」の気持ちでゲームに臨む、その一試合がきっかけで応援してくださる方が増えるかもしれない、そういう意味では今の榎本さんの言葉を聞いてあらためて我々は目の前の一試合に全てを賭けて戦わなければならないという事と、あとは勝たなければならぬという事を強く感じましたし、そういうゲームにしたいなと思っています。

榎本 いや、まさにそう(苦笑)。スペシャルデーは企業様にとって年一回の重要な機会ですし、企業様以外の方も、たまたまその日だけ観に来たよという方に対して、先ほど申し上げた「一戦必湘」の気持ちでゲームに臨む、その一試合がきっかけで応援してくださる方が増えるかもしれない、そういう意味では今の榎本さんの言葉を聞いてあらためて我々は目の前の一試合に全てを賭けて戦わなければならないという事と、あとは勝たなければならぬという事を強く感じましたし、そういうゲームにしたいなと思っています。

榎本 いや、まさにそう(苦笑)。スペシャルデーは企業様にとって年一回の重要な機会ですし、企業様以外の方も、たまたまその日だけ観に来たよという方に対して、先ほど申し上げた「一戦必湘」の気持ちでゲームに臨む、その一試合がきっかけで応援してくださる方が増えるかもしれない、そういう意味では今の榎本さんの言葉を聞いてあらためて我々は目の前の一試合に全てを賭けて戦わなければならないという事と、あとは勝たなければならぬという事を強く感じましたし、そういうゲームにしたいなと思っています。

榎本 いや、まさにそう(苦笑)。スペシャルデーは企業様にとって年一回の重要な機会ですし、企業様以外の方も、たまたまその日だけ観に来たよという方に対して、先ほど申し上げた「一戦必湘」の気持ちでゲームに臨む、その一試合がきっかけで応援してくださる方が増えるかもしれない、そういう意味では今の榎本さんの言葉を聞いてあらためて我々は目の前の一試合に全てを賭けて戦わなければならないという事と、あとは勝たなければならぬという事を強く感じましたし、そういうゲームにしたいなと思っています。

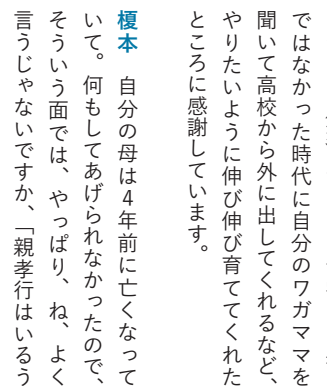
榎本 はい、もうおっしゃる通りです。一スペシャルデーの翌日が母の日です。ご自身のお母様へのメッセージをお願いします。

榎本 えー、たくさん怒ってくれてあげると(笑) サッカー留学とか盛んではなかった時代に自分のワガママを聞いて高校から外に出してくれろなど、やりたいように伸び伸び育ててくれたところに感謝しています。

榎本 自分の母は4年前に亡くなっていて。何もしてあげられなかったので、そういう面では、やっぱり、ね、よく言うじゃないですか、「親孝行はいるうちにすべき」って。今そういう気持ちがありますよ。

榎本 そうですね、やっぱりここまで地域に根付いたチームですから、サポーターの皆さんと共に支えていきたいですし、そして共に喜べるようになりたいなと思います。共に支えて、共に目指していきたいように、リーグ優勝！10年以内くらいに！

榎本 はい。来場される方の一番の目的はやっぱり勝利の瞬間を共に迎えることに他ならないと思うので、そこに対して選手だけでなくクラブ全体で向かっていくことを僕は示していかなくてはいいかなと思います。苦しい時ほど沢山の声援を頂けるので、何とんでも思返しというか、共に喜び合う瞬間をたくさん作りたいたいなと思っていますので、引き続き応援よろしくお願いたします。



より詳しい取り組み内容は、こちらのQRコードよりご覧いただけます。



「暮らしに、妥協しない。」
株式会社メルディア
MELDIA

カーボンニュートラルに向けて
伐採された木を燃料に用いたり、自然腐朽で廃棄すると、木に蓄えられていた炭素がCO₂として放出されます。しかし木を木材として活用することで、蓄えられた炭素は幹に固定され、放出を止めることができます。

輸送にかかるCO₂削減
輸入木材の多くはアメリカや北欧から日本へやってきました。その平均輸送距離は14,473km。輸送の過程で1,684kgのCO₂を排出しています。国産木材の使用割合を約97%に向上させると、1棟あたり734kgのCO₂削減効果があります。



森林の循環サイクルづくり
樹齢50年ほどをピークに、樹木のCO₂吸収量は減少します。伐期を迎えた樹木は伐採し、新たに若い苗木を植えることで森林の若返りが期待できます。国産木材を活用することで、この循環を促進します。



Happy Mother's Day

湘南ベルマーレトップチーム選手に聞きました

- 1 あなたのお母さんってどんな人？
- 2 プロになってからお母さんにプレゼントしたものは？
- 3 いまお母さんにいちばん伝えたいことは？

1 Song Bum-keun

- 1 尊敬していて感謝する人
- 2 花束、カバン
- 3 産んでくれて立派に育ててくれてありがとうございます



2 Daiki Sugioka

- 1 なんでもやってくれる。頼りになる
- 2 花
- 3 何不自由なく育ててくれてありがとう。自分が親になって偉大さを感じています



3 Taiga Hata

- 1 楽しい人 2 忘れた
- 3 今まで色々大変な中支えてくれてありがとう、本当に感謝しています。これからはおれが支えるよ！



4 Koki Tachi

- 1 よく喋る元気な人 2 財布
- 3 遠距離でも試合をわざわざ観に来てくれてありがとう



5 Satoshi Tanaka

- 1 すげえ人 2 扇風機
- 3 お腹すいたドンピシャのタイミングにご飯、軽食を出してくれてありがとう



6 Takuya Okamoto

- 1 明るくてバイタリティーがある人
- 2 財布
- 3 いつも味方でいてくれてありがとう



7 Hiroyuki Abe

- 1 なんでも常に応援してくれる人！
- 2 花かな？
- 3 活躍することで喜んでもらえると思う、頑張ります



8 Kazunari Ohno

- 1 おせっかい好き
- 2 覚えてません(笑)
- 3 家族を持って母親の有り難みを感じています！



9 Disaro' Akira Silvano

- 1 パワフルで愛情深い
- 2 シャンパングラス
- 3 どんな時も味方でいてくれてありがとう。これからもよろしくです



10 Naoki Yamada

- 1 母の周りにはいつも人が集まる。周りを元気にする人
- 2 カーネーションを買って帰ったと思う
- 3 元気でいてほしいです



11 Lukian

- 1 自分にとって母は特別な存在。活発で陽気でパーティーが大好きなとても楽しい人です
- 2 母に仕事を退職させ、もう働かなくても済むように仕送りを始めました
- 3 自分が得たものはすべて母のおかげです。自分が今、日本にいることも幼い頃に母が自分を助けてくれたからです。自分を養うためにたくさんのお母さんの苦勞をしてくれてありがとう



13 Taiyo Hiraoka

- 1 自分より子ども達のことを優先して考えてくれる人
- 2 食べ物
- 3 頑張ってる恩返しします！



14 Akimi Barada

- 1 器が大きくて優しいお母さん 2 財布
- 3 サッカーの練習への送り迎えをしてくれてありがとうございます。これからも体に気をつけてお過ごしください！



13 Kohei Okuno

- ① 優しいすぎる人
- ② 忘れました
- ③ もっと実家帰ります



18 Masaki Ikeda

- ① 自分を命がけて産んでくれた人
- ② あげてない(笑)
- ③ 子育てお疲れさんです



16 Ryo Nemoto

- ① 真面目でユーモアのある人
- ② 花束
- ③ これからも元気で楽しい人生を過ごしてください



19 Sho Fukuda

- ① 強くて人の気持ちがよく分かる優しい人
- ② バッグ
- ③ 人に対するの優しさを教えてくれてありがとう



21 Hiroki Mawatari

- ① 几帳面
- ② 美容グッズ
- ③ 健康第一



22 Kazuki Oiwa

- ① 元気な人
- ② 母の日ではないけど財布を買ったかな
- ③ 自分も親になってより偉大さを実感しています! 感謝します



23 Daiki Tomii

- ① 優しい
- ② 花
- ③ なかなか会えてないけど心配して連絡くれてありがとう。まだまだ元気でいてください



28 Arata Yoshida

- ① 何事にもポジティブでスポーツ(テニス、ゴルフ、ヨガ)好きな明るい母です
- ② 花、スニーカー
- ③ どんな苦しい時でも、いつも応援してくれてる母には感謝しかないです!早くピッチに立って、活躍する姿を見せたい!



29 Akito Suzuki

- ① 優しいお母さん
- ② 忘れました
- ③ これからもよろしく願っています



30 Junnosuke Suzuki

- ① どんな時も応援してくれる人
- ② スイーツ
- ③ 陰で支えてくれてありがとう



31 Kota Sanada

- ① 偉大な存在
- ② 腕時計
- ③ いつも美味しいご飯をありがとう



32 Sere Matsumura

- ① 小さい頃は厳しくて怒られるのが嫌だったけど大人になったらとても尊敬できて大切な人
- ② これから買う予定...
- ③ これからも一生懸命頑張ります!



33 Naoya Takahashi

- ① 明るくて元気
- ② これからなので考えます!
- ③ いつもたくさんの愛をありがとう



37 Yuto Suzuki

- ① 私の母は努力家
- ② 忘れちゃいました
- ③ 3人育てるって大変だったわ



47 Kim Min Tae

- ① クールだけど心は温かい
- ② 覚えてない
- ③ お母さんのご飯が一番美味しい。いつもありがとう



77 Hisatsugu Ishii

- ① どんなことでも協力してくれる母です!
- ② まだ母の日を迎えてないので考え中です!
- ③ 試合に出られている姿を見せたいです!



88 Kosuke Onose

- ① 控えめでおっちょこちょい
- ② 全然覚えてないけどご飯行った気がする
- ③ どんな時も応援してくれてありがとう、これからももっと頑張るよ!



Happy Mother's Day

お母さんのうれしい! は、家族のうれしい!
子育てをサポートしてくれるメルディアの家
キッズデザイン賞、6年連続受賞!

メルディアグループのお客様の多くは子育て世代です。日々それぞれの時間を忙しく過ごしているご家族が、快適で楽しいおうち時間を過ごせる家づくりを続けてきたメルディアグループは、6年連続で「キッズデザイン賞」を受賞しています。これからも子どもたちが健やかに成長できる生活空間をデザインし、ご家族全員の幸せな未来に寄り添い続けられる住宅を提案いたします。

キッズデザイン賞とは



キッズデザイン賞は、2007年より「子どもたちが安全に暮らす」「子どもたちが感性や創造性豊かに育つ」「子どもを産み育てやすい社会をつくる」という目的を満たす、製品・空間・サービス・活動・研究の中から優れた作品を選び、広く社会に発信していくことを目的に創設された顕彰制度です。

メルディアの子育て応援ページ「はぐくも」はこちらから!



こちらのページでは2023年に受賞した3作品を紹介していきます!

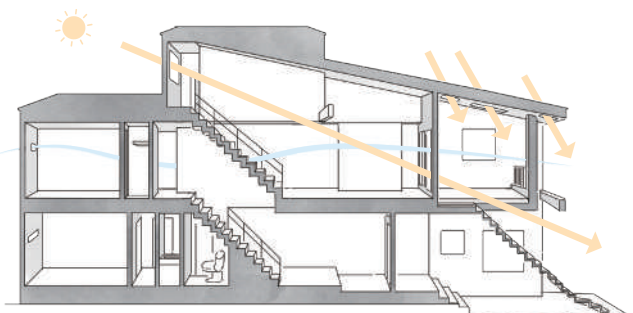


2023年
受賞作品
1

街とつながる空中の縁側

東京都江戸川区

外部から直接アクセス可能なバルコニーのある戸建て住宅です。道路に面したバルコニーが昔の日本の住宅における縁側の様な役割を担います。道路面とほどよい距離感を保ちつつも家の生活が街に漏れ出て、街と家の境界を曖昧にします。街とつながることで、職住一体の生活など、バルコニー空間を活用したライフスタイルの幅が広がる住宅です。



開放的な室内空間

室内は1Fから2Fまで空に抜ける計画となっています。狭小地でありながら、南側からの光や風をたっぷりと室内に取り入れることができます。

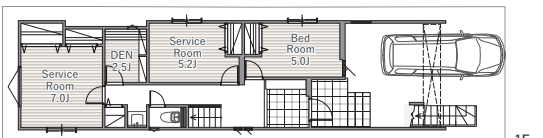
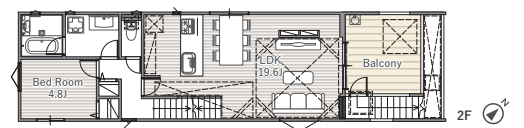
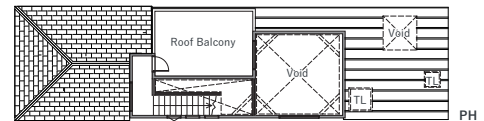
光の動線 風の動線

限られた敷地内で充実した生活空間

バルコニー以外にも、限られた敷地の中で多くの工夫が施されています。1Fに3部屋とDEN。2Fのテレビボード裏には収納空間を設置。ルーフバルコニーもあり、生活の幅が広がります。

house data

敷地面積：110.91㎡ (33.55坪)
延床面積：136.83㎡ (41.39坪)
1F面積：59.08㎡ (17.87坪)
2F面積：73.10㎡ (22.11坪)
PH面積：4.65㎡ (1.40坪)



審査員
コメント

縁側の機能をバルコニーに当てはめ、家を街に開くという発想は面白いです。コミュニティ機能が低下している昨今、外に開くことで街を知り、そこに暮らす人々を知ることは、子どもにとっての初期体験としては重要なことでしょう。街にとっても安全確保につながります。

2023年
受賞作品
2

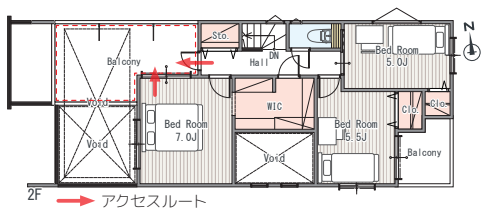
家族がつながる アウトドアテラスのある暮らし

神奈川県川崎市

リビングに面するテラスは大屋根や壁等に囲まれた中に設けることにより、屋外にありつつ半屋内のようなプライベート感を兼ね備えた空間となっています。玄関、リビング、2階バルコニーと立体的に家族とも緩やかに繋がることができる住宅です。

家族が繋がる2Fバルコニー

主寝室からアクセスできるプライベートな空間。2Fで仕事や趣味の時間を楽しみながら、1Fのテラスでご家族が寛ぐ姿を眺めたり、話しかけたりすることができます。



ゆっくり読書

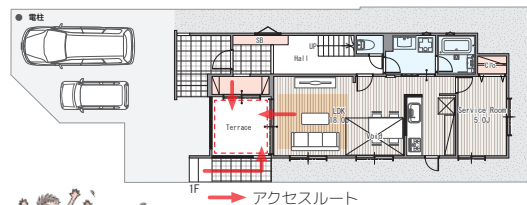
審査員
コメント

半屋外型のテラスが特長の住宅で、屋外の雰囲気を感じながら室内同様の使い勝手を実現してくれる、利便性に長けた提案です。ライフスタイルの多様化に伴い、リビング、キッチン、庭の境界も曖昧になりつつある今を象徴する設計といえます。



街と繋がる1Fテラス

玄関・リビング・外部からの3方向からアクセスできる空間となっており、ご友人や地域の方とのコミュニケーションの幅を広げられる場となっています。



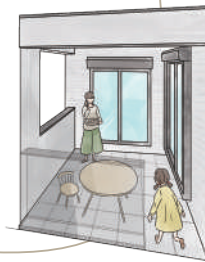
プール



お茶会



バーベキュー



上と下で繋がる 新しいライフスタイル

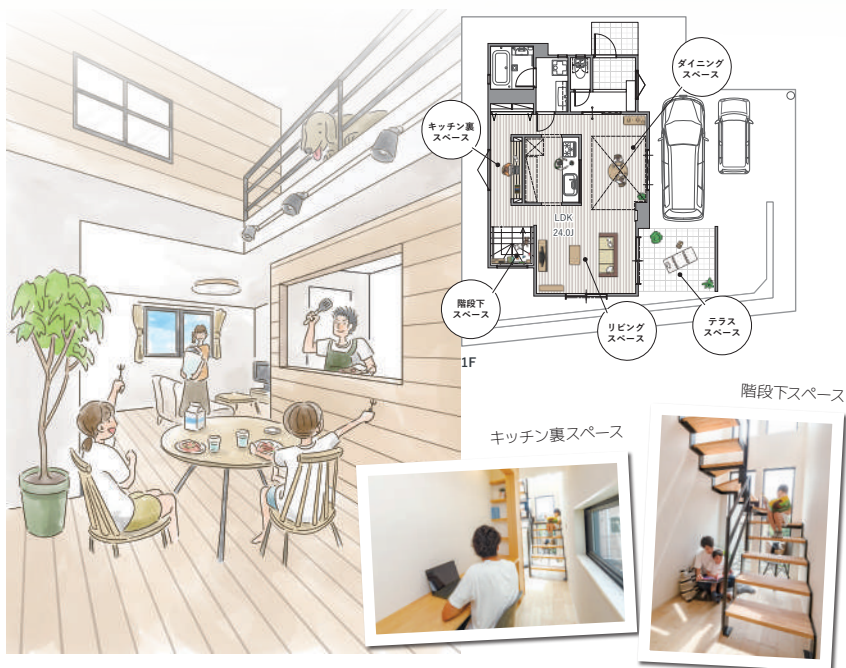


2023年
受賞作品
3

余白から生まれるセカンドスペース

神奈川県川崎市

リビング内の余白をセカンダリースペースとして使用することで、それぞれの居場所を完全に隔てることなく個の空間を保ちます。緩やかに家族と繋がる空間をもつ住宅です。



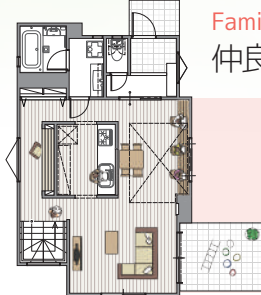
使い方いろいろ ライフスタイルパターン



Family Case 1 仲よし三兄妹家族



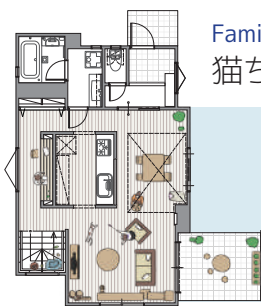
キッチン前の余白空間に3人揃って学習ができる長いカウンターを設置し、キッチンから子どもたちの様子を見られる配置に。テラス空間は子どもたちが家でも元気に動けるような遊び場として活用可能です。



Family Case 2 猫ちゃん大好き家族



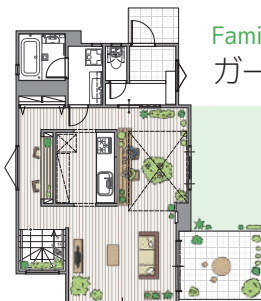
「余白」スペースに猫ちゃんが遊ぶ空間をたくさん盛り込んでいます。リビングスペースの壁際には、運動がたくさんできるキャットタワーなどを設置。階段下スペースは猫ちゃんのリラックスペースとしても使えます。



Family Case 3 ガーデニング好き家族



ガーデニングが好きな家族はキッチン前にカウンターを設置し、大きな植栽を眺める空間に。それ以外の「余白」スペースにも植栽を散りばめ、いつでも好きな植物を眺めることのできる室内空間としています。



審査員
コメント

家庭内でもプライバシーを確保したいけれど、実際にはなかなか難しい面もあります。キッチンと主寝室を囲む壁面を個人のスペースとして活用するアイデアで、見過ごされがちな家の隙間をうまく転用している点がよいです。緩やかにつながる家族のための居場所といった趣です。

ベルサポ VOICE 2024 5.11

拡大版 ~母の日 Special~

レモンガススタジアム平塚でのホームゲームに応援に来ていたサポーターファミリーを直撃！お母さんへの感謝のメッセージにお家のことまで、たくさん聞いちゃいました。

- 1 お母さん：母の日にしてもらって嬉しかった事、もらってうれしかったものは何ですか？
- 2 お子さん：母の日にプレゼントしたものは？
- 3 お父さん：お母さん（奥様）に感謝していることは？
- 4 お母さん（奥様）への感謝のメッセージ
- 5 家を選ぶ上で、これだけは妥協できないという部分は？
- 6 「理想の家」ってどんな家ですか？

🏠平塚市
みーちゃん家族

- 1,2 お手紙
- 3 いつも変わらず笑っていてくれること
- 4 ありがとう
- 5 日当たり
- 6 無垢材を使った家。年月の経過とともに風合いが変化するのが楽しめる



🏠平塚市
日比野さん家族

- 1 お花のプレゼントをもらってうれしかったです
- 2 お花とお手紙を渡しました！
- 4 いつもおいしいお弁当を作ってくれてありがとう。これからもよろしくね



🏠平塚市
椎名さん家族

- 1,2 お手紙
- 4 かか、大好きだよ！
- 5 地域。平塚市！
- 6 キッチンが広い家

もっと VOICE

お母さんへの感謝のメッセージ

夢追いかけるためにどんなときも1番の味方でいてくれて、背中を押してくれてありがとう！
(20歳女性)

ママ、いつも美味しいご飯をありがとう。ママの作ったお弁当も大好きだよ。
(7歳男の子)

これまでたくさん学費等を出してくれたこと、朝早くお弁当を作り続けてくれたことに特に感謝しています。これから恩返しができるように頑張ります。
(22歳男性)

自分が母になって、人間1人を産み育てるのは本当に大変だと知りました。ありがとう。
(48歳女性)

母さんが働かなくてもいいくらい大きな仕事をして楽しませてください！見守っててください。
(26歳男性)

お母さんの考え方をいつも参考にしています！尊敬しています、いつもありがとう！
(23歳男性)

🏠茅ヶ崎市
築野さん家族

- 1 子供たちからのお手紙やプレゼントをもらったこと！
- 3 食べ物の好き嫌いを考えてご飯を作ってくれたり、仕事をしているのに家事も毎日してくれていること！
- 4 毎週末にアウェー含めて、ベルマーレの応援に行かせてくれる事を感謝しています
- 5 近隣あめた環境。家の周りの道幅、子連れでも迷惑にならないかどうか等
- 6 家族全員がストレスなく家の中でそれぞれの生活に満足できる家



🏠平塚市
ハルカさん家族

- 1 お手紙をくれるのは母の日なので毎日楽しみにしています
- 3 子どもたちの事がありがとう。家の事をしながら仕事もしてくれて助かってます
- 4 いつもありがとう。ママのタコライス美味しい！
- 5 地域。ここに住みたいと思える場所
- 6 大きいガレージのある家



もっと VOICE

理想の家ってどんな家？

機能的重視で過ごしやすい家 (40歳男性)

ペットも一緒にのびのび暮らせる家 (10歳女の子)

健康で楽しく過ごせるのが一番！ (39歳男性)

家族みんなで談笑できるようなリビングのある家 (23歳男性)

天井が高く圧迫感がない家、窓が大きくて、日当たりがいい家 (20歳女性)

いるだけで安心感があり自然と家族と会話してしまうような家 (22歳男性)

熱海か逗子にビルトインガレージの車が6台くらい入るようなコンクリート打ちっぱなしの家 (26歳男性)

嬉しいこと、悲しいことがあっても変わらずにある帰る場所 (48歳女性)

BBQができる庭、大きな窓があり日当たりのいいリビング (27歳男性)

「暮らしに、妥協しない。」
メルディアの家づくりは
こちらからご覧いただけます



SPECIAL PRESENT

Shonan-el Sports
メルディアスペシャルデー特別号
だけの素敵なプレゼントです。
皆様のご応募お待ちしております！



1名様

田中選手のサイン入り！

A 湘南ベルマーレ No.5 / MF 田中聡選手 サイン入りサッカーボール

PENALTY製の2号球に、日本代表U-23でも大活躍中の田中聡選手の直筆サインを入れてプレゼント！

B メルディアスペシャルグッズ ファミリー福袋

湘南ベルマーレHomeTown Bag入り

★国産杉製スマホスタンド 3個

★携帯モバイルバッテリー 3個

★メルディくんの冷感タオル 6枚

をセットにして1名様にプレゼント。

人気の、湘南ベルマーレHome Town Bag (黒)に入れてお届けします！

応募締切 5/19日(日)
ご応募はこちらから▶



メルディア リアルティ店舗情報

メルディア リアルティ

メルディア リアルティ 横浜支店

横浜市中区蓬莱町2-4-1 関内トーセイビルIII6F

TEL : 045-261-3203

FAX : 045-261-3206

営業時間 : 10:00~19:00 定休日 : 水曜日

アクセス : JR京浜東北線「関内」駅徒歩3分



メルディア リアルティ 溝の口支店

川崎市高津区久本3-3-2

溝ノ口第一生命ビルディング1F

TEL : 044-829-3983

FAX : 044-829-3984

営業時間 : 10:00~19:00 定休日 : 水曜日

アクセス : 東急田園都市線「溝の口」駅

JR南武線「武蔵溝ノ口」駅より徒歩5分



マイホームのご相談はメルディア リアルティまで
お気軽にお問い合わせください！

