

あそび・まなび・楽しむ  
辻堂が沸き立つ2日間

# SPRING TSUJIFES

辻堂フェスティバル

2026 4/18 SAT 19 SUN

## 開催!

詳しい情報はホームページをチェック!!



JR 辻堂駅

# 湘南える

Vol.156  
2026年4月11日

**読者プレゼント**

全国の取扱い書店で使える  
「図書カードNEXT」  
3000円カード

3名様



全国の取扱い書店で本を購入できる便利な図書カードで、知的好奇心を満たそう

>>>> 詳細は11ページ

今号のTOPICS

- 2・3 4/18(土)・19(日)は 辻堂フェスティバルTSUJIFESへ
- 8 季節のおでかけInformation フジロードで市の花「フジ」を満喫
- 12 4月から自転車の交通違反に「青切符」制度が導入

発行 株式会社 湘南える新聞社  
〒251-0055 藤沢市南藤沢5-9 朝日生命藤沢ビル1階  
湘南える新聞は  
●独自の厳しい掲載基準を設けています。  
●読者の個人情報の取り扱いについては紙面をご覧ください。  
●原則第2・第4週土曜日付発行です。発行週の火～金曜日にお届けします。

湘南えるは再生紙を使用しています

参加費無料 完全事前予約制

プロが教える! 今のうちに知っておきたい4つのポイント

- ①介護 在宅・施設それぞれの費用相場と準備のコツ
- ②相続 トラブルを防ぐための生前贈与と相続税の基礎知識
- ③老後資金 NISA・iDeCoを活用した、50代からの効率的な運用術
- ④ライフプラン 退職後の家計管理と、年金を最大活用するポイント

## 50代から考える、後悔しないための資産形成

介護・相続・老後資金… 知ることによって変わる、これからの安心プラン

4/19日

午前の部/11:00~13:00  
午後の部/14:00~16:00  
会場 イタリア長屋 Pino  
本鵜沼駅東口から徒歩1分  
定員:各部8名

参加者全員の特典  
カフェスタンド  
CELESTEの  
コーヒー  
チケット  
プレゼント  
チェレステはイタリア長屋Pinoに併設するカフェスタンドです

参加申し込みはこちら



Waonas お問い合わせ/株式会社ワオナス TEL.0120-506-527 (受付時間9:30~17:30)

<https://s-el.jp/b4/04>

# 神台公園のイベントを紹介!



主催：辻堂地域活性化委員会、Luz湘南辻堂  
 後援：藤沢市／藤沢商工会議所／（一社）藤沢市商店会連合会／  
 （公社）藤沢市観光協会／（公財）湘南産業振興財団  
 協力：湘南シークロス商店会、J:COM湘南・鎌倉、湘南モールフィル、慶應義塾大学湘南藤沢キャンパス、湘南工科大学、  
 産業能率大学、東海大学、名古屋大学、鎌倉女子大学、湘南一ツ星高等学院、藤澤浮世絵館、レディオ湘南、ロボテラス、  
 藤沢警察署、藤沢市消防局、自衛隊神奈川地方協力本部、藤沢ソーマクリニック

4/18(土)・19(日)「TSUJIFES(辻堂フェスティバル)」は、辻堂の神台公園を中心にして1日目は「はたらくのりものフェス」、2日目は「スポーツ・健康フェス」が実施されます。体験、ステージ、グルメを家族みんなで楽しもう!  
 ※雨天決行・荒天中止

## 両日開催 詳細は右下QRコードをチェック! ステージパフォーマンス

ダンス

歌

ストリートダンス

チアダンス

スキップーズ

キッズボール/ポカロでウォーク

ヒップホップ

オールスターズチア

湘南ベルマーレチアダンススクール

レインボースターチア

Rippers(リップス)

ziny(ジンギー) / 鎌倉女子大学ダンス部

アレセイア湘南高等学校 EAGLES

エイベックス

## 湘南ベルマーレ

### キックターゲット



高得点獲得で豪華景品がもらえるキックターゲット! ぜひチャレンジしてみよう

「Luz湘南辻堂」主催による無料の湘南ベルマーレサッカー教室を開催  
 ※参加申し込みは終了

19日  
(日)  
11:00~

### サッカー教室



### 湘南スナッグゴルフ協会

#### スナッグゴルフ体験



的当て体験を実施。未経験の方でも丁寧に指導いたします。ぜひ体験してみてください!

### SHONAN UNITED BG

#### 湘南鶴沼フレスコボールクラブ

#### フレスコボール体験



ブラジル発祥のペアでラリーを続ける新感覚スポーツ!

#### 神奈川フューチャードリームス

#### ストラックアウト



プロ野球独立リーグ球団「神奈川フューチャードリームス」の選手と一緒にストラックアウトにトライ!

#### 2日間に渡るフェスティバルのフィナーレを飾る マーチングバンド演奏



湘南台高校吹奏楽部 White Shooting Stars

## 両日開催 湘南モールフィルで開催

2階イベント広場  
10:00~17:00

## ReBone∞まつり

大阪・関西万博レガシープロジェクト



万博から生まれた未来の健康体験イベント。骨・筋肉・睡眠・生活習慣への理解が深まる! 楽しい縁日も同時開催。大人も子どもも楽しめます。

## ...and more

### 他にも、いろいろな催し物がいっぱい!

TSUJIFESは、辻堂駅周辺、Luz湘南辻堂前広場、ロボテラス、J:COM湘南・鎌倉、テラスモール湘南でも開催。

TSUJIFES  
公式HP



https://tsujifes.com

詳細はHPをチェック!

18  
(土)

19  
(日)

### 生活協同組合ユーコープ おうちCO-OP商品の試食会

生協の宅配「おうちCO-OP」は、毎日の暮らしに必要な生鮮品、加工品、お米、飲料、日用雑貨などを案内しています。毎週1回注文の商品を玄関先まで届けてくれます。「毎日のお買い物をもっと楽しくもっと豊かに。さまざまなサービスで組合員の暮らしを応援します。イベント当日は、おうちCO-OPの人気商品の中から、プリン、ヨーグルト、アイスの無料試食を行っています。ぜひ気軽にお立ち寄りください!



あなたにまつて、  
おうちCO-OP



HPIはこちら  
https://s-el.jp/b4/17



19  
(日)

### 住友生命湘南支社 Vitality 体験版登録ブース

住友生命では、豊かで明るい健康長寿社会の実現に貢献したいとの思いから、社会貢献活動に積極的に取り組んでいます。19日(日)は、住友生命のVitality健康プログラムの「Vitality体験版登録ブース」を開催します。「Vitality」とは、健康増進の取り組みに応じて保険料が割引になったり、さまざまな特典を利用できる新しい保険です。「Vitality体験版」はVitality健康プログラムの一部を無料で最長4週間体験できるもので、ウォーキングなどの運動で目標を達成すると、特典が獲得できます。この機会に、「Vitality」を通して、さらなる健康増進を目指しましょう。

SUMITOMO LIFE



住友生命 湘南支社

19  
(日)

### ゴールドジム 湘南神奈川

#### avex 主催 HIPHOP ダンスパフォーマンス

辻堂駅南口すぐのゴールドジム。初心者からアスリートまで、全ての人が結果を出せるよう、考えぬかれたさまざまなプログラムを用意しています。トレーナーが24時間営業で常設しているので、筋トレに慣れていない人も心強い。キッズ向けスクールも充実。当日はavex主催のHIPHOPダンスパフォーマンス披露もあります。



当日はプロテイン他、ゴールドジムオリジナルグッズ販売もあります。お楽しみに!  
※数に限りがあるので、お早めに

HPIはこちら  
https://s-el.jp/b4/13

19  
(日)

### 湘南ベースレインボー

#### スクラッチを使ったプログラミング体験

「湘南ベースレインボー」は、地域の子どもの学びをサポートする学習塾です。「プログラミング教室、個別指導学習などを通してお子さまの成長をサポートさせていただきます」と同塾。イベント当日は、楽しみながら思考力と挑戦心を育てるプログラミング体験を実施します。初めてでも大歓迎! ワクワクする学びと達成感を実感してください。



HPIはこちら  
https://s-el.jp/b4/19



78日 (土) 11:00~  
はたらくのりものフェス



救急車

警察・消防・自衛隊などさまざまな「はたらくのりもの」が辻堂駅周辺に集結。ゴミの投げ入れ体験ができるスケルトンポットカーも登場。写真で、家族で楽しんで！  
※展示車両は写真と異なる場合があります



自衛隊軽装甲機動車 (LAV)



私も憧れの白バイ隊員になったよ!

白バイ隊員



パトカー



ブローカー

※ブローカー車の展示はLuz湘南辻堂前広場になります



デロリアンも来るよ!

※ナイトシネマは雨天翌日延期。デロリアン展示は18日のみです

SPRING TSUJIIFE 辻堂フェスティバル  
2026 4/18 SAT 19 SUN

ミニSL乗車会  
水蒸気で走るよ♪ 大人も乗れます  
ミニSL、ミニ江ノ電が会場内を走ります。大人も子どももOKなので、親子で一緒に乗れるよ!  
無料

TSUJI CINEMA  
バック・トゥー・ザ・フューチャー 上映 18:00~  
ナイトシネマ開催 無料

キッチンカーも多数出店!

- 両日出店
- ◆CIP CIP【パニーニ】
  - ◆湘南 焼笑群【冷やし焼き芋】
  - ◆中津からあげ ぶんごや 湘南藤沢店【唐揚げ】
  - ◆TOMOのTON【厚切り炙りチャーシュー】
  - ◆つじ道ラーメン【ラーメン各種】
  - ◆TAMARAN【ケバブ】 ◆炭火焼こころ【焼肉丼】
  - ◆オウカ珈琲【自家焙煎コーヒー】
  - ◆日本心おむすび【おむすび】
  - ◆クレープくれよん【クレープ】 ◆BistroTony【ケバブサンド】
  - ◆藤沢焼き芋ちぢずいも【焼き芋】 ◆こくまKitchen【りんご飴】
  - ◆喫茶ミチクサ【クレープ】 ◆テッペイ商店【アボカドタコライス】

両日開催

子ども縁日

懐かしい昭和の薫りを思い出しながら大人から子どもまで楽しめる催しがたくさん!

スマホの写真からカンタン缶バッジを作ろう  
1回300円  
スマホの写真から、缶バッジが作れるブースです。ぜひ気軽に立ち寄ってみて!

出店ブース さまざまな体験やワーク

78 (土) 79 (日) モビリティパーク ボーダーライン  
遊びも、防災も、普段使いも。すべて、この一台で

「クルマは移動手段だけでなく、いざという時の「備え」にもなる」。そんな新しい価値を提案するボーダーライン。当日は、軽キャンパーやハイエースキャンパー等を活用し、防災を意識した車内空間や装備を紹介。車中泊や電源確保など、「もしも」の時に役立つリアルな使い方を実際に見て触れて体感できるほか、キャンピングカーのさまざまな活用方法も体験できます。普段使いに、趣味や遊びに、非常時には家族を守る手段としてマルチに活躍してくれ、手の届きやすい価格帯も魅力のひとつです。会場で、キャンピングカーの可能性を見つけてください。

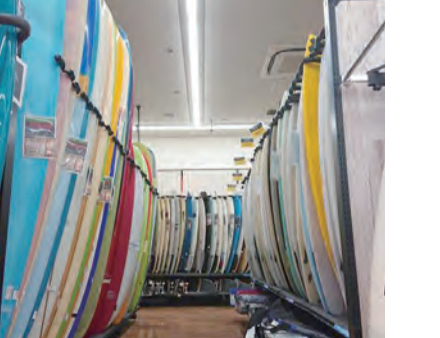


Border Line  
Mobility Park

78 (土) 79 (日) BOOKOFF SUPER BAZAAR Luz 湘南辻堂店  
サーフボードは常時500点以上の豊富な品ぞろえ!

本はもちろんのこと、洋服やスポーツ用品、家電など、盛りだくさんな品ぞろえのリユースショップ。「サーフボードは常時500点以上の豊富な品ぞろえです!」と同店。家族みんなで楽しめるお店を目指しています。ブースではサーフ体験や買い取り査定額クイズを予定。さらに、お得なクーポンやノベルティのプレゼントも用意しています。

BOOK-OFF  
HPはこちら  
https://s-el.jp/b4/15



78 (土) アイシンシロキ 藤沢工場  
自動車部品自社製品展示会、お仕事体験ブース

藤沢のものづくり企業「アイシンシロキ」は自動車内外装機能部品の製造を行っています。毎日の暮らしのさまざまな場面で活躍している自動車。同社の内外装機能部品を実際に見て、自動車ができる仕組みを身近に感じてみませんか。当日は小さな子どもから大人まで参加できる自動車部品を使ったお仕事体験も。ものづくりの楽しさを体感してみてください!



AISIN  
アイシンシロキ株式会社  
HPはこちら  
https://s-el.jp/b4/16

78 (土) 三共自動車学校  
オリジナル教習車、キッズカーも当日来場

藤沢本町駅徒歩5分。神奈川県公安委員会指定で卒業生は試験会場での実地試験が免除。学科教習は対面とオンラインが選べます。オンライン学科は24時間いつでも受講可能。あなたに合ったプランで早く、楽しく、免許が取れるよう、親切・丁寧に指導。17歳3か月から入校手続き可能(早期スタートの案内)。イベント当日は、三共自動車オリジナル教習車、キッズカーも来場予定。教習車に乗ってみませんか。

SANKYO DRIVING SCHOOL  
FUJISAWA CITY  
Instagramはこちら  
https://s-el.jp/b4/12



13地区マップ入り  
パンフレットはこちら  
健康づくり  
ウォーキング  
https://s-el.jp/fw

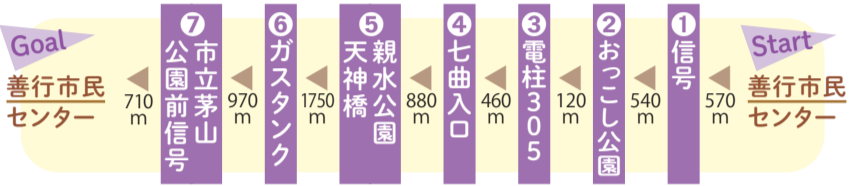
歩こう! 藤沢13地区

健康づくりウォーキング Season 5

引地川親水公園コース

7 善行

距離: 6000m  
時間: 約90分  
※所要時間は分速70m  
(成人の一般的な速度で  
歩いた場合)



引地川親水公園



大庭神社



茅山公園

藤沢市13地区の健康づくりウォーキングコース、シーズン5の第7回は、坂の多いエリア、善行地区の「引地川親水公園」コースです。急な坂道を通るので、健脚な人におすすめです。引地川親水公園には湿性植物園や130mの長いフジ棚、多目的広場、複合遊具、ドッグパークなどがあります。両岸の遊歩道は、人気の散歩道です。大庭神社へは急な階段を上りますが、脇には回り道の女坂もあります。

このほかの善行地区コース

- 畑と馬の見えるコース ..... 3500m
- 白旗神社コース ..... 4100m
- 善行かるたと歩く歴史コース ..... 4100m
- グリーンコース ..... 5000m

Know 農 Note

善行生まれのゆず胡椒

善行にある志村農園では、土づくりや竹林再生などにも取り組み、自然の恵みを育てています。同園の「完熟ゆず胡椒(こしょう)」は、さまざまな料理を引き立てる香りの良さで人気を集めています。野菜に添えたり、焼きおにぎりにのせたりすれば、ワンランクアップし

善行地区

た大人向けのおいしさに。ちょっとした手土産などにも気が利いています。米ディハウスくげまのほか、わいわい市藤沢店・同寒川店で販売中。地元の味を試してみてください。



情報提供: JAさがみ広報課

資料提供=健康づくり普及推進団体「健康ふじさわ」、藤沢市保健医療財団、藤沢市健康づくり課 TEL0466-50-8430



えるレポーター 凛さん

西鎌倉で心が帰る場所 厳選された中国茶専門店

初めまして、えるレポーターになりました凛です。今回紹介するのは、湘南モノレール西鎌倉駅から徒歩2分の中国茶専門店「茶風」。扉を開けると「ただいま」とココロがほどけるような時間が流れます。店主の笑顔に迎えられ、香りを味わう専用の茶器「聞香杯(もんこうはい)」で好みのお茶をいただきます。台湾の山間で丁寧に育てられ、店主が買い付けた茶葉はお湯を注ぐと静かに開きます。喫茶スペースでは肉まんやシューマイ、人気のチマキなどの点心も! 数えきれないほど種類がある中国茶の世界ですが、ここには厳選されたお茶がそろっています。あなたのお気に入りを見つけてくださいね。



扉の向こうに一息の安らぎ。阿里山高山茶(ありさんこうざんちゃ) 600円

茶風(ちゃふう) TEL 0467-32-8161 11:00~18:00 (喫茶スペースは17:30まで)。火・水曜休み。鎌倉市西鎌倉1-18-4。駐車場あり



えるレポーター まいさん

がっつりお肉が食べたい そんな時におすすめ

今回私が紹介するのは、善行駅から徒歩7分の場所にある「ステーキハウスT&T」です。古きよきアメリカンカントリー調の雰囲気漂う店内でランチタイムにいただいたのは、ロースステーキです。好みの焼き加減を伝え、熱々の鉄板にのせられてやってきたステーキはがっつり食べ応え抜群でとってもおいしかったです。ランチにはライス、サラダとスープ、食後にデザート、飲み放題のホットコーヒーまで付いています。コスパ最強すぎる! 子どもにも食べやすいハンバーグなどのキッズメニュー、子ども椅子、とりわけ皿などもあり、子連れにも優しいお店です。



ランチ限定「ロースステーキ200g」2200円

ステーキハウスT&T TEL 0466-81-0592 11:30~15:00 (L.O.14:00)、17:00~21:00 (L.O.20:00)。定休日なし。藤沢市善行7-11-3。駐車場あり



えるレポーター コヨリエさん

片瀬の老舗和菓子店 リニューアルオープン!

天保元年創業の歴史ある「片瀬上州屋」が昨年リニューアルオープン! 素材は全て自家製で毎日早朝から一つ一つ丁寧に手作りされたもの。一番人気は初代がふるさとの上州(群馬県)から持ち込み、現在の場所で売り出した「片瀬まんじゅう」です。もろみ酒の発酵を利用した独特の風味豊かな酒まんじゅうと黒糖を使いふくらと蒸し上げた茶まんじゅうの2種類があります。串団子や豆大福、すあまといった生菓や、桜餅、柏餅など季節の和菓子が多彩なラインアップで、贈答品やお土産にもなるオリジナルロゴやパッケージも魅力的。江ノ電カラーのパッケージもかわいいのでぜひのぞいてみてください。



江ノ電が行き交う龍口寺前交差点で200年近く続く片瀬海岸の和菓子店

片瀬上州屋 TEL 0466-22-4055 9:30~18:00 水曜休み 藤沢市片瀬海岸1-5-3 江ノ電江ノ島駅から徒歩3分



「クラシック音楽と出会うタベ with 中井やまゆり園」 湘南鎌倉総合病院初の取り組みに温かな感動の輪が 音楽の力と喜びを障がいのある人たちにも



25年間活動を続けるNPO法人「癒しの医療を考える会」と、今回初めて湘南鎌倉総合病院が共同開催した同コンサートの模様。今後も障がいのある人たちにクラシック音楽を届ける「ともいきコンサート」のように継続的な開催を目指しています



小林修三院長

3月8日、鎌倉芸術館大ホールで、県立中井やまゆり園の利用者、家族・後見人のみなさんを招き、湘南鎌倉フィルハーモニック管弦楽団によるクラシックコンサートが開催されました。神奈川県は障がいや病気の程度に関わらず、誰もが一緒に映画を楽しむ「ともいきシネマ」を実施していますが、その趣旨に通じるのが今回の企画です。モーツァルトやベートーベンの名曲が披露されると、体リズムをとったり、真剣な表情で聞き入る人の姿も見られ、非日常の癒やしに包まれた会場には温かな感動の輪が広がりました。神奈川県と共に同コンサートを主催した湘南鎌倉総合病院の小林修三院長は、「音楽は人の心を動かし、生きる力を与えてくれます。生命は平等という医療理念のもと、障がい者医療への理解を深めるとともに、誰もが平等に文化や医療にアクセスできる社会を目指す活動を実践していきたい」と話していました。

ラジオ湘南の番組であなたの思いを電波にのせて伝えませんか? 5月・6月の「ラジオえる」出演者募集!

ラジオ番組「ラジオえる」 2026年5・6月の手紙&出演者 募集要項
遠足、梅雨、潮干狩り、父の日など初夏の思い出を手紙に書いて(300字程度)ご応募を。採用の方には、番組内で手紙の朗読&曲のリクエストをお願いします。
【出演希望日と応募締め切り】
5/11(月) ※締め切り=4/24(金)
5/25(月) ※締め切り=4/24(金)
6/8(月) ※締め切り=5/8(金)
6/22(月) ※締め切り=5/22(金)
【時間】 12:30~12:40放送(集合12:15)
【場所】 レディオ湘南(藤沢市朝日町1-1、藤沢市役所分庁舎1階)
【条件】 当日、生放送に来られる方
【採用の連絡】 出演2週間前には採用の方に連絡します
【応募】 応募はハガキ・封書、FAX、Webで。①〒住所 ②氏名 ③ラジオネーム ④年齢 ⑤性別 ⑥電話番号 ⑦メールアドレス ⑧手紙(300字程度) ⑨内容にまつわるリクエスト曲
◎出演希望日【応募先】 〒251-0055 藤沢市南藤沢5-9、朝日生命藤沢ビル1階 湘南える新聞社「ラジオえる」係へ。 FAX0466-52-7449 Webは右QRコードから
F M 83.1「レディオ湘南」で放送中の「ラジオえる」は湘南情報をお届けするお昼の生放送番組です。通常は第2・第4月曜の月2回、午後12時30分頃から約10分(変則の月もあり)。「えるレター」コーナーでは応募いただいた方にご自身の手紙を読みあげてもらい、最後にリクエスト曲もオンエアします。5・6月分の手紙を募集します。左記参照の上、ご応募を。
https://s-el.jp/pr/5
■問い合わせ 湘南える TEL 0466-52-7448

えるレポの「好き」!

# 探訪 歴史 かん治さんの

## 法華堂跡(源頼朝墓・北条義時墓) 辺りは国指定史跡です

鶴岡八幡宮東側の大倉幕府旧跡の裏山に源頼朝の墓と北条義時の墓があります。この辺りは「法華堂跡」として国指定史跡です。頼朝の墓前の平場に鎌倉時代は頼朝の法華堂があり、堂は西向きであったと推定されています。宝治元年(1247)の宝治合戦で三浦泰村一族は北条時頼に敗れ276人が堂内の頼朝の御影(肖像画)の前で自害しています。

## 明治初年の神仏分離令で法華堂は廃されます 江戸時代には、大蔵白旗神社の場所に法華堂がありました



江戸時代には、大蔵白旗神社の場所に法華堂がありましたが、明治初年(1868)の神仏分離令で廃されます。明治5年(1872)に頼朝を祭神とする大蔵白旗神社が建てられました。「法華堂」とは、当時の権力者等のために建てられた霊廟(れいびょう)・墳墓堂のことです。



源頼朝の墓 鎌倉市西御門2-5 鎌倉駅東口から徒歩約20分

### 頼朝の墓の石塔は江戸時代に薩摩藩主が新たに建てます

頼朝の墓は江戸時代の安永8年(1779)に薩摩藩主・島津重豪(しげひで)により整備が行われています。現在も墓所内に残る碑文から当時、玉垣、灯笼、水盤等が寄贈されたことが分かりました。層塔も同時期に整備されたものと考えられます。層塔は、平成元年(1989)に塔身と第1層の蓋石(ふたいし)を残して損(そこ)なわれましたが、その翌年に修理・再建。毎年、4月13日には「源頼朝公墓前祭」が頼朝の遺徳を偲(しの)んで行われています。

Web版で過去の記事も掲載中! <https://s-el.jp/krt>



## 北条義時法華堂跡は 頼朝墓の東側の平場にありす

発掘調査で北条義時法華堂跡と推定されました

平成17年(2005)の発掘調査で、頼朝の墓の東側の平場に、建物の遺構が発見されました。発見された遺構の位置が、鎌倉時代の歴史書『吾妻鏡』に記載された頼朝墓からの方位や地形と一致したことから、遺構は墳墓堂「北条義時法華堂」の跡であると推定されました。

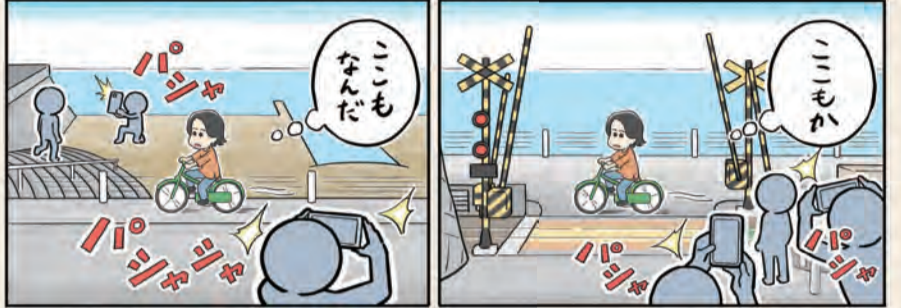
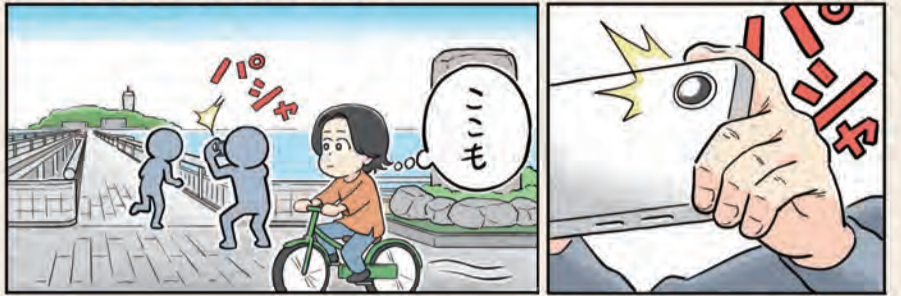


北条義時法華堂跡

かん治さん 「鎌倉検定は1級でお酒は2級を飲んでいまして、プレゼントをいただきますと喜んでサンキューと言っています」がお決まりの自己紹介。「鎌倉ガイド」としても活躍する湘南通のアマチュア落語家。

# 湘南つれづれ ウォッチング vol.2

湘南暮らしの「あるある」から、「これって湘南だけ?」というちょっとした疑問まで。思わずうなずいてしまう日常のヒトコマを漫画でお届けします。



編集部 コメント 『SLAM DUNK』の踏切をはじめ、湘南エリアの「聖地」は実写・アニメを合わせると100カ所以上あるのだとか。あなたはこれが何の「聖地」なのか、わかりましたか?(編集部 S)

あなたの「湘南あるある」大募集! 採用された方には、QUOカード500円分をプレゼント。右のQRコードからあなたのエピソードを教えてください! 今回のキーワードは「海」。



# 昇ベルサポ通信

明治安田J2・J3 百年構想リーグ版 Vol.1 2026年4月

特別大会が始まって2カ月。新生ベルマレの快進撃、もうスタジアムで観ましたか? 今月のベルサポ通信では、レモンガススタジアム平塚でキャッチしたサポーターに「今季ブレイクすると思う選手は?」と聞いてみました。4月もGo Bellmare!

### 今月のインタビュー

- 1 今季、ブレイクすると思う選手は?
- 2 湘南ベルマレの魅力とは?
- 3 湘南ベルマレに熱いメッセージを!

### ゆいけん

ファン歴 30年

- 1 石井久継選手、縦に速いところ、諦めないところ、家族で楽しめること!
- 2 絶対に勝つぞベルマレ!

### さめちやんズ

ファン歴 5年

- 1 石井久継選手、石橋瀬風選手、岡庭悠人選手
- 2 緑と青がカッコいい、キングベルが好き!
- 3 絶対勝つぞベルマレ!

### 4月 ホームゲーム情報

第11節 18日(土) 14:00キックオフ VS ギャスバ群馬

湘南ベルマレの最新情報はこちらから <https://www.bellmare.co.jp>

# SHONAN UNITED BC

2025-26 season

### ホーム最終節 第28節

湘南ユナイテッド BC VS. アースフレンズ 東京Z

会場: 茅ヶ崎市総合体育館

4/11(土) 15:00 tipoff  
4/12(日) 14:00 tipoff

### シーズン最終節 第29節

しながわシティ バスケットボールクラブ VS. 湘南ユナイテッド BC

会場: 品川区立戸越体育館 (東京都)

4/17(金) 19:00 tipoff  
4/18(土) 14:00 tipoff

来場者数 4万人 プロジェクト達成!

現在の総来場者数 4万1792人 (第24節終了時点)

先着 100名様 1F 自由席に無料ご招待

※1階席をご希望のお客様は在任・在学・在勤のわかる身分証明書(免許証・学生証・名刺等)を試合当日、当日券売場にてご提示ください。

お住まいの地域に関わらず、2F 自由席は無料ご招待

試合会場の様子や選手へのインタビュー動画など、えるスポーツキャスターが発信中! チェックしてね。

湘南ユナイテッド BC 事務局 TEL:0466-23-6001 <https://s-el.jp/subc>

YouTube 選手たちの躍動感あふれるPVはこちら <https://s-el.jp/p/ubc-pr>

チケットはこちら

紙面だけでは伝えきれないことや編集後記、街ネタ、裏話などなど...スタッフが都度更新します。どうぞお見逃しなく!

# 湘南える 公式 SNS 随時更新中!!

Instagram <https://s-el.jp/ig> X <https://s-el.jp/tw>

編集部発

# 今! 気になるお店

2025年11月オープン

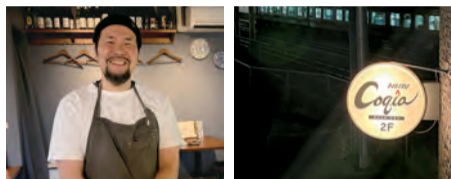
辻堂駅西口 | **Bistro Coqia (ビストロ コキア)**



## フランスの家庭料理とお酒 地域のリビング目指して!

辻堂駅西口スロー降りてすぐの「Bistoro Coqia」。岐阜県出身の佐田さんは都内など数々の飲食店で経験を積み、数年前夫婦で湘南へ移住。湘南の人たちのサポートと応援もあって昨年秋オープンしました。料理はフランスの家庭料理を中心に溶岩石グリルの肉料理が目玉。厳選されたワインや日本酒なども楽しめます。「地域のリビング」を目指して、人のつながりを大事に、湘南に根付いていきたい!と佐田さん。

**DATA**  
TEL 070-2241-0768 / 茅ヶ崎市本宿町12-17-3、THビル2階 / 月・金・土・日曜15:00~25:00、火・木曜17:00~25:00 / 水曜休



上:「おまかせ前菜盛り合わせパン付き(2名分)」3500円、「飛騨旨豚の肩ロースのグリル」2950円、グラスワイン750円から。左:店主の佐田晋也さん。右:コキアの花言葉は「豊かな生活」「夫婦愛」

Instagramはこちら  
<https://s-el.jp/f8/14>



2025年10月オープン

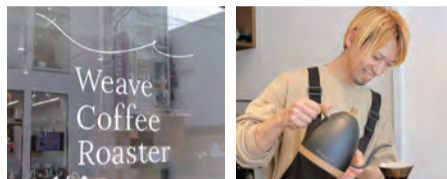
茅ヶ崎駅南口 | **Weave Coffee Roaster**



## スペシャルティコーヒーの 味・面白さをもっと気軽に

「Weave Coffee Roaster (ウィーブコーヒーロスター)」。ハードルが高い(!?) スペシャルティコーヒーの魅力を気軽に知ってもらいたいと茅ヶ崎駅近にオープンしました。コーヒーは浅煎(い)りから深煎りまで常時10種類以上の品そろえ。さまざまな産地のものを試飲して自分好みを選べるのもうれしい。店名の「Weave=紡ぐ」には、生産者、お店、お客さまをつなぐという思いが込められています。

**DATA**  
TEL なし / 茅ヶ崎市幸町21-32 / 7:00~17:00 / 不定休 (最新の営業日・営業時間はInstagramで確認を)



上:カフェラテ693円、デ일리コーヒー 594円。テイクアウトも可能。左:茅ヶ崎駅南口から徒歩2分、「W」を曲線にしたやさしい印象のシンボルが目印。右:オーナーの吉野政明さん

詳細はこちら  
<https://s-el.jp/f8/18>



うちの可愛いちゃん

# My Sweet Heart Special

ベビーもキッズも、ワンちゃんも…。愛しい家族の一員の、カワイイ写真を紹介!



秋葉台公園でプールデビュー!  
夏が待ち遠しい☆  
藤沢市・ともやん



お宮参りの時の写真!  
眠い中で笑顔がかわいすぎる!  
藤沢市・さっくん



わが家の愛鳥、アルビノ文鳥ゆき。お気に入りハンモックにてくつろいでいるのピピピ♪  
茅ヶ崎市・ゆきママ

おうちで5カ月記念フォト。パパが頑張って作りました〜!  
藤沢市・なおパパ



寝起きでまだ目が覚めないまま、トイレで寝ている姿がかわいくてパシヤリ。寝癖もポイントです  
藤沢市・フジサワラパー



シャワー後のタオルドライの時間が大好き!  
茅ヶ崎市・モコママ



わが家のおてんば娘♡舌を出すこの表情が最近のブームです  
藤沢市・なつママ



出産に立ち会ったお兄ちゃん! その日から、「妹はオレが守る!」と毎日抱っこをしたり、一緒に遊んだり、全力でかわいがってくれています♡  
藤沢市・オリーブ



うちの可愛いちゃん  
画像を募集中!

QRコード (<https://s-el.jp/msh>) にスマートフォンからアクセスし、〒住所 (掲載は市まで)、氏名、年齢、電話番号、投稿者ネーム、30文字程度のコメントを明記し応募を  
※写真はトリミングする場合あり。了承のうえ応募を



生後2カ月の妹を見守る姉(1歳)と愛犬(1歳)。頼りにしています  
藤沢市・うら



100日おめでとう!  
にやんずにいと元気に大きくなってね!  
藤沢市・さなきち



# 農業は楽しくてやりがいのある仕事 トラクター免許取得でさらにステップアップ

加藤農園 (藤沢市亀井野)  
加藤 直子さん

キャベツやダイコン、ニンジン、トウモロコシ、ネギなどの野菜を生産している「加藤農園」4代目となる加藤直子さんは大型特殊免許(農耕車限定)を昨年取得。1.5haの広い畑でトラクターを操っています。

直子さんは海老名にある県立中央農業高校卒業後、一般企業に6年間勤務した後、県立かながわ農業アカデミーに入学、先月卒業しました。

「農業のスキルから経営感覚までを学び、20～60代の多世代の仲間にも出会い、得ることがたくさんありました。家で農業にいきなりは興味ないけど、父の姿を見てきた私も農業をやりたいという思いがさらに募りました。そのためにはトラクターの運転に必要な大型特殊免許取得が欠かせません。今はキャベツ畑の整理など、父に見守られながらトラクターを運転しています。畑だけでなく公道も走行するので、周囲に気配りしながら丁寧な運転を心がけています」

父の登さんが「家業を継いでくれるのはうれしいですね」と話せば、母・節子さんも「自分のやりたいことをやってほしいです」と。心優しい両親や家族に応援されている直子さんは、JAさがみのスタッフのみなさんにもとても親しまれています。小学生のころから畑のすぐ近くの直売所「わいわい市藤沢店」への野菜出荷のお手伝いをした



トラクターを操る直子さん

「わいわい市」などに並ぶ加藤農園の野菜は「加藤貞雄」のラベルが目印。直子さんは直子さんの祖父で91歳、現役です。

り、出張販売に姉の典子さんと姉妹で登場し、野菜の美味しい食べ方を紹介したりしています。

「農業は楽しくてやりがいがあります。これから挑戦してみたいことは露地のイチゴ作り。温室栽培が主流ですが、イチゴ本来のおいしさが味わえるものを自分の手で作ってみたいですね」と直子さん。

「国際女性農業従事者年」の今年、世界的に農業経営を担う女性の活躍を支援する動きがあります。地元藤沢でも、直子さんの存在は頼もしく、後に続く人たちの目標になりそうです。

湘南人



読者の皆さんに聞いた

## 新生活の思い出



### 驚きの新生活

- ◆ヨコハマから辻堂へ来た時、坂道が無く真っすぐな道で驚きました(うらラブ/48/女性)
- ◆地元の小学時代の同級生が入社式にいた(たくちゃん/41/男性)
- ◆転職したら福岡転勤を言われ、振り返ったら面接時に福岡は好き?って聞かれてたのを思い出した。(にーたか/52/男性)
- ◆引っ越した初日に家がわからず迷子になった(あず/50/女性)

### 自由の味

- ◆初めての1人暮らし、引っ越したばかりの部屋で食べた「最初の夕食」が忘れられません。段ボールを机代わりにして、コンビニのお弁当を食べたのですが、なぜか実家の豪華な食事よりも「自由の味」がしてワクワクしたのを覚えています(2/26/女性)

### 恐怖の新生活

- ◆1人暮らしを始めた時に3日連続で金縛りにあったこと(バキラ/61/女性)
- ◆引っ越し先の部屋にお化けが出た(レトラブ/32/女性)
- ◆漁船に乗って東シナ海に行った過酷な研修でした(八王子のくま/63/男性)

### ワクワクの新生活

- ◆38年前、就職で湘南に越えてきて初めて134号をドライブした時感じた高揚感は今でも忘れられません(なり/60/男性)
- ◆新社会人になった時は大人の仲間入りしたようで、とてもうれしかったのを覚えています。初月給で親にプレゼントをしました(にこにこ/56/女性)
- ◆大学初日に隣の席になった子は、10年以上経った今でも大切な親友。あの時、隣に座らなかつたら、人生違っていたかも!という程の人生において大きな出会いでした(まりも/30/女性)

### 新社会人、緊張しすぎて大失敗

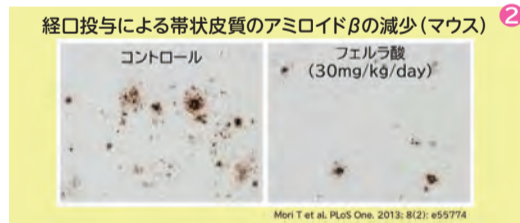
- ◆新社会人の初日、絶対に遅刻できないと緊張しすぎて、夜中の3時にフル装備のスーツ姿で目が覚めました。結局そこから眠れず、目の下にクマを作って出社。今ではいい思い出です(さくや/34/女性)
- ◆昭和のハナシ。電話が鳴ったらすぐ出るように指導され、「お電話ありがとうございます!」と出てみたら、先方が「俺だけど〜」と話し出し、「どちら様ですか?」と聞いたら「俺だよ、俺! 社長だよ! 専務につないで」と言われ。「どちらの社長さまですか?」と、自社の社長の声だということがなかなか理解できなかったこと。新人研修でそんなパターンなかったの... (あこたん/50/女性)
- ◆初出勤で緊張しまくり、電車に乗った途端、爆睡してしまい、藤沢乗り換えしないまま目が覚めたら二宮駅だった!(らん/62/女性)

### 1人暮らしの思い出

- ◆1人暮らしをしていた学生の頃、家に帰って来たときに寂しくて、家を出る時にお気に入りのぬいぐるみがお出迎えてくれるように玄関の所に置いて学校に行った思い出が(まこちゃん/51/女性)
- ◆初めての1人暮らしは大学生の時。母が引っ越しの手伝いに来て帰宅したあと、1人ぼつんと残され涙したことが思い出されます(まき/37/女性)

2025年12/20号の読者アンケート「新生活の思い出」WEB応募総数246通から

(PR)



© 築野食品工業株式会社

画像①は、アポカドの酸化変色テストです。基準となる左図のコントロールは何も付けない状況、アスコルビン酸はビタミンCのことです。一見して、はつきり分かるようにフェルラ酸が特に高い抗酸化力を持つことがお分かりいただけると思います。

※次号では、脳の神経突起が伸びる話をします。

健康増進事業部が、高齢化社会の大問題である認知症の改善のめざしているフェルラ酸の働きについてお話をします。

今回は、私たち健康増進事業部が、高齢化社会の大問題である認知症の改善のめざしているフェルラ酸の働きについてお話をします。

### 健康増進コラム「脳の健康通信」

## フェルラ酸と認知症



酸化により私たちの身体、皮膚や内臓は老化します。中でも脳は、他の臓器に比べ酸素の消費量が非常に多いため活性酸素の影響を受けやすく、さらに脳の約半分は活性酸素に作用しやすい脂肪で出来ているため、尚更そのダメージを大きく受けやすくなっています。このようにして酸化ダメージが蓄積した脳は、恒常的にアミロイドβを生み出すことがわかってきました。

アミロイドβは神経細胞に毒性を持つタンパク質で、その増加や蓄積により、脳の神経細胞を損傷させ神経機能不全により神経細胞死を招きます。このように神経細胞が傷つき、変性することによって認知機能は低下していきます。

健康増進事業部 フェルラ酸の情報は



える フェルラ酸

https://s-el.jp/p/ab

### スタッフ募集

## 江ノ電鎌倉ビル日常清掃

- 住所/鎌倉市御成町1-15 (江ノ電鎌倉駅西口より0分)
- 時間/9:00~12:30 3.5h (1勤1休) 2人体制の反対番勤務のシフト制 男性も可
- 内容/建物内男女トイレ清掃  
・共用部掃き拭き清掃 (外周・階段・エレベーター前)  
・銀座アスター及びびことこのいち事務所内清掃  
・ゴミ置き場の清掃 等

応募連絡先 および面接場所 江ノ電エリアサービス(株) 藤沢清掃事業所 藤沢市鶴沼石上1-1-1 江ノ電第2ビル5階 TEL0466-26-0571 (9:00~17:00)

### 令和8年度 藤沢市委託事業 就労支援セミナー

## 求職者のためのアサーション講座

受講料 無料 要予約 ~自分も相手も大切にできるコミュニケーション~

アサーションで、気持ちのよい人間関係を自分の気持ちや考えを、がまんせずにきちんと伝えること。同時に、相手の気持ちも大切にしながら、やさしい言葉を選ぶこと。自分も相手も大切にできる伝え方が、あたたかく心地よい人間関係を育ててくれます。

5月23日(土) 13:30~15:30  
場所 藤沢市藤沢市民センター・労働会館等複合施設 Fプレイス 304会議室  
対象 藤沢市に在住・在勤・在学の方  
定員 20人 ※お申込み多数の場合は抽選  
申込締切 5月7日(木) 抽選発表 5月8日(金)

お問い合せ Fプレイス 藤沢市藤沢市民センター・労働会館等複合施設 2階総合案内(就労支援担当) 火~日 8:30~17:30 藤沢市本町1-12-17 TEL: 0466-26-7811 https://www.fujisawa-roudoukaikan.com

セミナーのお申込みはこちら! https://s-el.jp/s/fb

## ご覧の「湘南える」に 広告を掲載しませんか?

月2回発行 発行部数 115,000部 配布エリア... 藤沢市 105,000部 設置(藤沢市・茅ヶ崎市・鎌倉市) 10,000部

広告の種類 (発行日・掲載料金は問い合わせを)

- ペイドパブリシティ(記事体広告)
- ディスプレイ広告(純広)

折込チラシ料金 通常 A4・B4・A5・B5 3.50円(税抜) ※それ以外の用紙サイズ、厚紙変形も取り扱いあり。問い合わせを

申し込み・問い合わせ 湘南える新聞社 TEL 0466-52-7448 FAX 0466-52-7449 月~金曜日(土日祝休) 10:00~17:00 藤沢市南藤沢5-9 朝日生命藤沢ビル1階 詳細はこちら https://s-el.jp/in

季節のおでかけ Information

フジロードで市の花「フジ」を満喫

4月中旬から咲き始める藤沢市の花「フジ」を散策する2つの「フジロード」を知っていますか？ 市の花「フジ」をもっと市民に親しんでもらおうと市民団体「藤倶楽部」は毎年、藤ガイドツアーの開催や藤ベストショット集発行などにより市内のフジを巡るルートを紹介しています。参考にして、今年の「フジの花」巡りを楽しんでみてください。



大庭城址公園



ふじキュン♡



白旗神社

新林公園

引地川・フジ史跡ロード

総距離：10.6km

- Start 1. 湘南台公園
0.8km 湘南台駅側から園内に入ると、右手に藤棚があります。
2. 円行公園
0.9km 2009年に植えられた長藤が成長しています。
3. 桐谷公園
1.1km 大小2つの藤棚があり、大きな藤棚は見事な花が咲きます。
4. なかむら公園
2.2km 長いアーチ形の藤棚に若いフジが毎年花の数を増やしています。
5. 二番橋(にばんがまえ)公園
0.9km L字型の大きな藤棚は公園のシンボルです。
6. 引地川親水公園
0.4km 約130mの長い藤棚をはじめ、引地川の両側に藤棚があり、咲く時期が少しずつ違い長く楽しめます。
7. 大庭城址公園
0.2km 城郭をイメージした大パーゴラ(藤棚)が2つ、バラ園にも2つの藤棚があります。
8. 舟地蔵公園
1.9km 公園の中央に藤棚とトレリス(格子状のフェンス)があります。
9. 引地川緑地
1.0km 引地川沿いの上村橋近く、緑の中の藤棚です。
10. 引地川親水広場
0.2km 広い藤棚にフジが棚一杯に広がっています。
11. 長久保公園
1.0km 公園内には藤棚のほか、花の季節には溪流広場等園内に鉢植えの一本立ちのフジを数多くそろえ、「藤の里」として整備しています。4/10(金)~28(火)盆藤展、4/18(土)園芸市、お琴演奏を開催。
12. 八部公園
鉄道広場とテニスコート内に藤棚があります。



境川・フジ水辺ロード

総距離：4.4km

- Start 1. 白旗神社
0.1km 早咲きの紫色の弁慶藤、遅咲きの白色の義経藤の2つの藤棚は見事です。
2. 御殿辺(ごてんべ)公園
0.8km この藤棚の半分は、珍しい八重の黒龍藤が咲いています。
3. 遊行寺
2.7km 黒門右側お茶屋の隣に藤棚が整備され、本堂脇のフジも移植されました。昭和初期はフジの名所でした。
4. 奥田公園
0.3km 藤棚は公園の北側マンション寄りにあります。
5. 旧近藤邸
0.5km 八重の黒龍藤が庭側に静かに咲いています。
6. 新林公園
長屋門や古民家が手前にあり、来園者を歓迎する長い藤棚は公園のシンボルの一つです。開花時期の眺めは見事です。

【画像提供】(公社)藤沢市観光協会

フジの見頃情報

「フジロード」の主な施設の開花情報はこちらをチェック! ※4月中旬~5月上旬



https://s-el.jp/b4/08

前回の授業 悩みの図解
悩みの仕組みと解決のコツを知っていれば、いざという時に自分を助けられるはず。

https://s-el.jp/v/k2

学校で教えてくれない 社会の授業

悩みの解決方法⑤ 娘に叱られました。



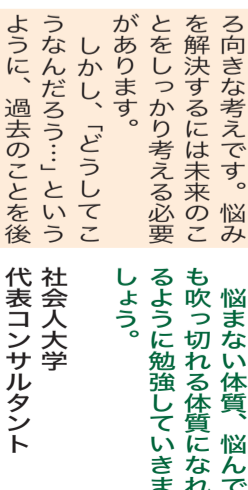
学校で教えてくれない 社会の授業
悩みの解決方法⑤ 娘に叱られました。
今回の授業では理屈っぽいことは抜きにし、「悩みの解決方法」を分かりやすくお伝えします。



学校で教えてくれない 社会の授業
悩みの解決方法⑤ 娘に叱られました。
「難しいから心に入っていない。悩む人の気持ちがかわかっていない」と。確かに言われてみれば、そうだな...と感じました。

学校で教えてくれない 社会の授業
悩みの解決方法⑤ 娘に叱られました。
今回の授業では理屈っぽいことは抜きにし、「悩みの解決方法」を分かりやすくお伝えします。

「悩み」に関する相談は、こちらから
社会人大学 代表コンサルタント 桑名伸



次回もわかりやすく悩みの解決法の授業を行います。
悩まない体質、悩んでも吹っ切れる体質になれるように勉強していきましょう。

悩みの解決方法⑤ 娘に叱られました。
今回の授業では理屈っぽいことは抜きにし、「悩みの解決方法」を分かりやすくお伝えします。

# 愛車の査定に奇跡を起こす! 奇跡査定センター

神奈川県で昭和60年創業 11万台の実績!  
ディーラー下取りとの差額 2026年1月 TOP10

三菱 令和5年式 デリカD:5 P

カーライフ  
コンサルタント  
中鉢 夏希

**【奇跡の査定が高くなる理由】**

本格4輪駆動×3列シート×ディーゼル×スライドドアの車種は世界中どこを探しても、おそらくデリカD:5のみ。競合車がなく唯一無二であるため、需要が高い車種。またカスタムパーツが豊富で、中古車として売りやすいため高い査定額が付きやすい。  
基本的にどの車種も発売されてから6年程経過すると、フルモデルチェンジを受けて新型になるが、デリカD:5は2007年に発売されてから一度もフルモデルチェンジを行っていない。つまり年式が古くなくても、古さを感じないため買取額が長期に渡って下がりにくいことも特徴。  
もちろん海外からの需要も高く、国内外どちらからも「デリカじゃなきゃダメなんだ!」という理由がある為、高額査定となっている。



トヨタ 令和3年式 プレミオ 1.5FEX

**【奇跡の査定が高くなる理由】**

日本ではあまり多く見かけない車種だが、実はバングラデシュ、パキスタン、ケニア等で絶大な人気を持つプレミオ。輸出された現地では『高級車』として販売されている。特にバングラデシュでの需要が高いが、バングラデシュの輸入規制として、排気量が1.5Lで、車が製造されてから5年以内に、輸出される船に積まなければならないという規制があるため、売るタイミングが重要。  
バングラデシュに輸出できるかどうかで、買取価格が倍になるケースも。  
現在は廃盤でもう新車では買えないが、当時の新車乗り出し価格が約230万円なので、新車価格以上の買取価格となっている。



トヨタ 平成20年式 ハイエース ロングDX

**【奇跡の査定が高くなる理由】**

世界中でとにかく壊れない車として需要の高いハイエース。エンジンの寿命が長く、フレーム構造で頑丈、20万km~30万kmでも問題なく走行するため、海外でも大人気!また、新車の受注が止まっている理由が、毎年改正されていく環境性能や安全性に配慮した法律に対応するために、毎年のように改良が必要になり生産が上手くできず圧倒的な供給不足。そもそも仕事で使用していて替えの利かない車の為、事故や故障などでどうにかして買換えなければならない状況の場合、中古車でも、高くてもなんでもいいのでハイエースがないと仕事にならない、という強烈な需要がある為、国内外で取り合いになっており高額査定になっている。



売却後も安心! 売り時を逃さない! 代車**200**台有ります

## 愛車の査定に奇跡を起こす! 奇跡査定センター

- ★愛車を高く売りたい方
- ★お得に乗り換えをしたい方

車買取専門店



私たちが頑張ります!



カーライフ  
コンサルタント  
萩尾 尚史



PC▶ <https://s-el.jp/e/m>

湘南える  
無料査定  
フォーム

オンライン無料査定で  
もれなく**QUOカード**  
1000円分プレゼント!

※応募資格は神奈川県にお住まいの方に限ります。

フリーダイヤル **0120-552-113**

HP **www.satei.net**

<https://s-el.jp/e/k>

奇跡査定センター 藤沢六会本店  
〒252-0813 神奈川県藤沢市亀井野2480-3



奇跡査定センター 藤沢橋店  
〒251-0053 神奈川県藤沢市本町1-1-32



営業時間 10:00~19:00  
定休日 火曜日 (祝祭日は営業)

《運営会社》 **エコミー湘南**  
ISO9001取得企業  
プライバシーマーク取得  
許可番号: 神奈川県公安委員会  
古物売買許可番号 452660000292号



☆ 週末の星占い

4/13月~19日

No.1

おひし座

4/20月~26日

No.1

おひし座

牡羊座：6位 欲深い時。物欲に限らず、人の気持ちも自分だけに向けなくて悪戦苦闘してしまう。

牡牛座：1位 言葉でうまく伝えられなくても心配の必要なし。マイペースで進めればよし。

双子座：7位 ネガティブになりつつな時は自分一番楽だと思おう方法を選べばよい。

蟹座：5位 ボランティアや社会参加が原動力となり新たな交友関係に生きがい発見も。

獅子座：10位 仕事運よし。ランクアップなど地位的な向上に伴い活動が忙しくなりそう。

乙女座：3位 信頼できると認められ、自らができることを見つけ最大限のパワーを発揮。

天秤座：12位 不利だと感じたら言葉を慎み無口でやり過ごすのが吉。開運色はホルター。

蠍座：8位 公平に接しているつもりが上から視線になり相手を不快にさせてしまう危険が。

射手座：11位 娯楽イベントへ出かけると予定をしっかりと立ててから。開運グッズは本。

山羊座：2位 最新の映画や観劇の話題が友人との距離を縮めてくれる。社交性あり。

水瓶座：9位 旧知の仲間とのつながりにこだわりあり。新たな出会いも多いので見逃さない。

魚座：4位 楽しいと思ったら素直に気持ちを表わそう。ムードメーカーになれる。

牡羊座：7位 食欲旺盛。一気に食べ過ぎないように。ラッキーフードはポップコーン。

牡牛座：1位 週の前半が運気良好。後回しにせず早めの結論と行動が功を奏すはず。

双子座：6位 急がずによく考えてからでよい。第一印象に左右され流されないように。

蟹座：4位 好きこそものの上手なれ。趣味や自分の得意分野に集中して活躍の場あり。

獅子座：9位 町内会や学校、職場などの社会的活動が増え自分のことは我慢が必要に。

乙女座：3位 自らの強い思い入れをパワーとして厳しい注文にも対応できる強運あり。

天秤座：12位 意地を張って自我を通すより、控えめにすると自然に受け入れられるはず。

蠍座：10位 無意識にかけた言葉が相手の弱点を突いてしまい人間関係のトラブルも。

射手座：11位 体のメンテナンスをしよう。思っているより体力不足になっている。

山羊座：2位 うれしい出来事があるかも。家族や親族など近い人が幸運のキーマン。

水瓶座：8位 子ども頃の楽しかった思い出を友人や同僚に話すと良い運気を呼び込む。

魚座：5位 アイデアと新たな情報がたくさん頭の中に。アウトプットも忘れずに。

Shonan News 湘南ニュース

茅ヶ崎のシンボル「えぼし岩」10件目の「ちがさき景観資源」に指定

茅ヶ崎市は3月12日にシンボルとして親しまれる「えぼし岩」をちがさき景観資源に指定した。「えぼし岩」の正式名称は「姥島(うばじま)」で、茅ヶ崎漁港から約2.1キロに位置する島。周辺の島々は大小50個以上、東西に600メートル、北に400メートル、最も大きな岩が「えぼし岩」と呼ばれる。奈良時代から江戸時代まで男性が使った被り物「烏帽子(えぼし)」に似た形が名前の由来だ。

茅ヶ崎出身のアーティスト・サザンオールスターズの楽曲にもしばしば登場するなど、湘南を代表する風景として広く愛されてきた「えぼし岩」。富士山や江の島などとの一体感ある眺望が高く評価され、今回の指定で「ちがさき景観資源」は合計10件となった。市はSNSや広報紙、庁舎のデジタルサイネージなどで広く周知を図る。



茅ヶ崎を代表する眺望ともいわれる「えぼし岩」

6月30日(火)まで神奈川の鉄道キャラ選挙が開催中

藤沢からは江ノ電「えのん」が参戦

神奈川県内12社局の鉄道キャラクターがデジタルスタンプで人気を競う「えのん」も参加する。「エキタグ」アプリをダウンロードし、各駅設置の専用機器にスマートフォンをかざすとエキタグスタンプを取得でき、そのままキャラクターへの1票となる。各キャラクター1日1回取得でき、翌日以降の再取得も可能だ。選挙対象は全4エリア

41駅・45種類の鉄道キャラクターで、全キャラクタースタンプを集めると限定デジタルフォトフレームが、さらに8種類のわくわくスタンプを加えた全53種類制覇でフルコンプリート賞の3Dコンテンツが贈られる。

詳細はこちら  
https://s-el.jp/b4/02



江ノ電公式キャラクター「えのん」

藤沢宿「旧桔梗屋」の保全活用事業に熊澤酒造 令和12年度中のオープンに向け、期待高まる

藤沢市は2月27日、旧東海道藤沢宿の「旧桔梗(ききょう)屋」の保全活用事業について、優先交渉権者に茅ヶ崎市内の熊澤酒造株式会社を選定したと発表した。

旧桔梗屋は江戸時代から続く茶・紙問屋の旧家で、店蔵・文庫蔵を含む3棟が国の登録有形文化財。市が2020(令和2)年に取得後、2025(令和7)年に活用事業者を公募。審査の結果、熊澤酒造が選ばれた。

同社のコンセプトは「歴史と文化の新たな発信地を旧桔梗屋に生み出す」。飲食・物販・宿泊施設などを導入し、「散策したくなる藤沢宿」実現を掲げる。地元の老舗酒造が手掛けるだけに周囲からの期待も大きい。今後は協議を経て、2030(令和12)年度中のオープンを目指す。



旧東海道・藤沢宿のシンボル「旧桔梗屋」

なごさの体験学習館は入場無料 プログラムの詳細・参加方法はHPへ

新江ノ島水族館 なごさの体験学習館 TEL 0466-29-9960 藤沢市片瀬海岸2-19-1

開催時間や申し込みはこちら! https://s-el.jp/e-ex

たのsea プログラム!

ちよっぴりワークショップ サクラガイのストラップ 5/6(水・振休)まで

なごさの体験学習館の前の砂浜に流れ着く「サクラガイ」の仲間の貝殻をケースに入れてストラップにしましょう。海からの贈りものを身につけて、春の海へかけてみませんか。 ※予約不要。参加費300円

江の島に続く不思議な道 トンボロを歩こう~ 4/18(土)10:00~12:00

江の島には、ある時間になると海岸との間をむすぶ不思議な道「トンボロ」が出現するって知っていますか? なごさの体験学習館で「トンボロ」ができる仕組みを学んだら、実際に歩いてみよう! ※先着10組 ※4/16(木)からホームページで申し込み

江の島に出現する不思議な道「トンボロ」

今月の読書ノート

藤沢市図書館から

幼い子どもの心をつかむシンプルなフレーズ 『がたんごとんがたんごとん』 安西 水丸/作 (福音館書店)

藤沢市図書館が発行している「子どもと楽しむためのおすすめの絵本や物語のリスト」の中から、紹介します。

「がたんごとん がたんごとん」とやってくる機関車に、「のせてくださーい」とスプーンやりんごなど、赤ちゃんに身近なものが乗りこんで…。

「がたんごとん がたんごとん」のくり返し心地よく響きます。

藤沢市図書館からお知らせ 子どもと楽しむためのおすすめの絵本や物語のリストは、図書館・図書室で配布(ホームページでも見ることができます)。おはなし会の開催状況については、ホームページや図書館・図書室などでご確認ください。 https://s-el.jp/tosho (二次元コード)

湘南薬品 お客様の健康をサポート

お気軽にご相談下さい

【本社】株式会社 湘南薬品 藤沢市鶴沼石上2-1-17 TEL0466-26-3336

鼻水がのどに流れたりしませんか? それは後鼻漏!

後鼻漏とは、鼻水がのどに流れてくる症状を言います。のどのイガイガや不快感、えへん虫が続く人が多く、原因として副鼻腔炎である場合が多いです。

《後鼻漏はこのような症状です》

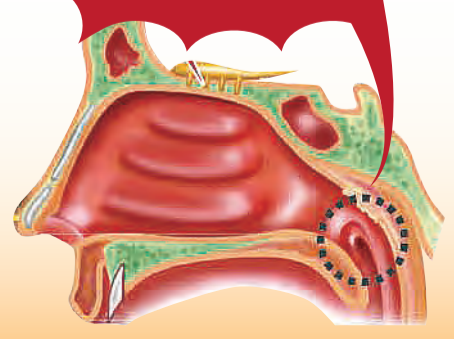
- 鼻水がのどに流れる
- 長く話すと咳が出る
- 咳が長引いている
- いつも痰がからむ
- 常に鼻炎である
- のどがいつも痛い
- のどがイガイガする
- のどに違和感がある

さらに こんな症状も原因は鼻!?

めまい	吐気	いびき	眼痛
咳	痰	喉痛	味がしない
歯肉炎	歯槽膿漏	嗅(臭いが鈍い)	臭いを感じない
難聴	耳痛	耳鳴り	頭痛

「後鼻漏」に良く効くお薬ございます。「鼻の悩み」お気軽にご相談下さい。

上記は、後鼻漏の可能性のある症状の一例です。ひどくなりすぎる前に、一度「健康相談」してみませんか?



読者の笑顔をお届け **えるSmile** vol.39



「モンテッソーリ」の風を吹かせ 子どもたちの未来を明るく照らしたい

藤沢市在住 上田 藍さん

岐阜県出身、3児の母です。関西や都内在住を経て、4年前に自然の中で子育てしたいという思いで藤沢に移住しました。出産を機に幼児教育に興味を持ち、モンテッソーリ教員資格を取得。今は藤沢と湘南台で教室を運営しています。子どもが主体的に学び、多様な未来につながるサポートをしています。



新社会人の長男が今後も同居予定 いくらぐらい家に入れてもらう？

「これからは毎月、家にお金を入れるね」と言ってくれました。金額の相場などはあるのでしょうか。 藤沢市・Aさん(58歳)

新生活のスタートに公的なデータを参考に親子で話し合しましょう

子どもが新社会人になり、実家から通勤することになったとき、「毎月いくら家に入れてもらえばいいのだろう」と悩む親御さんは少なくありません。あるいは、子どもから「これからは家にお金を入れたい」と言われ、どう答えればよいか迷うこともあるでしょう。

こうしたときの参考になるのが、公的なデータです。総務省統計局の「家計調査」によると、単身世帯の家賃以外の消費支出は、右表のように食費は約4万円、水道・光熱費約8000円などとなっています。これらは1人暮らしをした場合にかかる平均的な生活費です。

■目安は月2万~4万円程度 実家で暮らしている場合は家賃などを負担する必要がなく、生活費も1人暮らしほどの支出はかかりません。一方で、食事や日用品など、1人分の生活費が実家の家計に加わっていることとなります。こうした点を踏まえ、生活費の一部として家計に協力するという意味で、月2万~4万円程度を家に入れる家庭が多いようです。金額を決めるときには、こうした統計データ

2025年 勤労者世帯 1カ月の支出

Table with 2 columns: Category and Amount. Includes food, utilities, housing, etc.

を親子で一緒に見ながら話し合ってみるのもよい方法です。「生活にはこれくらいのお金がかかる」と確認しながら、無理のない金額を考える。そのプロセス自体が、社会人としてのお金の感覚を身につけるきっかけになります。

■将来のためにお金の使い方を考える そして忘れてたくないのは、「家にお金を入れたい」と子どもが申し出てくれた気持ちです。社会人として家庭に貢献したいという思いの表れでもあります。その気持ちを親が快く受け取り、親子で将来のためのお金の使い方を考えていく。そんな時間が、新しい生活のよいスタートになるのではないのでしょうか。



秋山友美 ファイナンシャル・プランナー。CFP(R) (一財)生涯学習開発財団認定コーチ。「家計コーチ」代表。商品販売を一切しないFPとして、湘南を拠点にFP相談・家計診断・パーソナルコーチを行う。ライフプラン・資産運用などの講師としても活動中

相談受付中 採用分にはクオカード プレゼント!

ウェブ(QRコード)または封書で応募を。1カ月の家計簿と相談内容(詳細な家計簿なしで相談のみもOK)を書いて〒住所、氏名(紙面上では匿名)、電話番号を明記し、〒251-0055藤沢市南藤沢5-9、朝日生命藤沢ビル1階 湘南える新聞社「家計簿」係へ



https://s-el.jp/kc

湘南のイベントをお届け!

情報パレット

イベント情報は郵送、FAX、メールで 〒251-0055 藤沢市南藤沢5-9、朝日生命藤沢ビル1階。湘南える新聞社編集部・情報パレット係 ☎0466-52-7449

春はじまる 花菜ガーデンの春まつり2026

日時 4/19(日)までの9:00~17:00 会場 花菜ガーデン(平塚市寺田縄496-1) 色とりどりの花が園内を彩るこの季節、恒例の「春まつり」を開催します。期間中、ダンスステージやお花見ヨガ教室などが楽しめます。園芸や野菜作りに関連したグッズやハンドメイド作品の販売も。イベント詳細はQRコードを確認を。入園料大人800円他。☎花菜ガーデン TEL 0463-73-6170



放課後ワークショップ 工作で春を感じよう

日時 4/15(水)・22(水)・5/13(水)・20(水) 15:00~17:00(受け付けは16:00まで) 会場 藤沢市湘南台文化センターこども館 1階ワークショップ室(藤沢市湘南台1-8) 放課後の小・中学生を対象にワークショップを開催。さまざまな材料を自由に使い、「春」をテーマにオリジナルの作品を作ります。参加費100円(保険料含む)。予約不要。☎湘南台文化センターこども館 TEL 0466-45-1500



WINE&CHEESE FESTIVAL in 藤沢

日時 4/10(金)16:00~21:00、4/11(土)11:00~21:00、4/12(日)11:00~19:30 会場 藤沢駅北口サンパール広場 ワインとチーズは最高のマリアージュ。ワインの飲み比べの他に、ワイン料理やチーズ料理など、豊富なメニューが勢ぞろいします。会場内を盛り上げるパフォーマーも登場。子どもから大人まで楽しめるイベントです。入場無料。詳細・出店情報はQRコードから確認を。☎DotDeli株式会社 dotdeli.biz@gmail.co.jp



第4回 藤ガイドツアー

日時 4/19(日)9:30~12:00(受け付けは9:00から) 会場 白旗神社境内(藤沢市藤沢2-4-7) 藤沢市の花「フジ」。市内のフジの見どころを散策するガイドツアーを今年も開催。白旗神社で集合し、遊行寺、ふじさわ交流館を巡り、藤沢市役所で解散します。フジの花をモチーフにしたお菓子を配布予定。参加費1000円(和洋菓子・資料代)。定員30名(先着順)。申し込みはQRコードから。☎藤倶楽部 TEL 090-8045-1848(廣田さん)



Present \*.\*+\*.\*+\*.\*+\* 読者プレゼント

本や文房具などの購入にも使える! ギフトにも喜ばれる図書カード3000円分

3名様

新生活や新学期が始まる春。新しいことを始めたい季節です。そんなあなたの知的好奇心を応援するために、今号では図書カードをプレゼント。シリーズものをまとめ買いしたり、いつもは手が出ないちょっと高価な本をゲットしたりと、使い道を考えるとワクワクしてきますよね。ピーターラビットの絵柄もかわいくて、ギフトにもぴったりです! ★図書カードNEXT(3000円カード)3名様に ※有効期限があります



全国の取扱い書店でお好きな本が購入できます

応募受付期間 4/7(火)~4/24(金) 正午必着

ハガキ、FAX、ウェブで。①〒住所 ②氏名 ③投稿ネーム ④年齢 ⑤性別 ⑥電話番号 ⑦メールアドレス ⑧湘南えるの入手方法 ⑨湘南在住歴 ⑩気になった記事を3つ(タイトル) ⑪取り上げてほしいテーマ ⑫あなたにとって環境保全はどんなことですか? ⑬紙面へのご意見・ご感想を明記し、〒251-0055藤沢市南藤沢5-9、朝日生命藤沢ビル1階 湘南える新聞社「4/11号プレゼント」係へ。☎0466-52-7449 URL=https://s-el.jp/8/bc ※抽選の上、当選発表は賞品の発送をもって代えませんが、当選者は5/16号で投稿ネーム(ない場合イニシャル)、地区名までを掲載予定(一部省略する場合あり) ※湘南えるからのご案内をお送りすることがあります。同意の上、ご応募を

応募はカンタン はこちらから



3/14号 読者プレゼント 当選者発表

BYKARTE リペアシャンプー CH+: きょうこさん(藤沢市弥勒寺)、あきさん(藤沢市藤沢)、さくらもちさん(高座郡寒川町)以上3名様 「渚のダイニング」の5000円分お食事券: みゆゆさん(藤沢市辻堂東海岸)、ゆみさん(藤沢市南藤沢)、いーさん(鎌倉市手広)他2名様 ご応募くださった皆さま、アンケートにご協力いただき、ありがとうございました。

次号予告

4月25日号は

- 開催中! 江の島アートフェスティバル
読書ノートスペシャル 心癒やされる本特集 ...お楽しみに

えるSmile 登場してくる方を募集!

ステキな笑顔の読者を紹介する「えるスマイル」(左上参照)に登場いただける方を募集中! 編集部で選考をし、採用の場合は、プロのカメラマンがあなたの笑顔撮影。笑顔のヒミツ、地元湘南の好きなところなど、あなたのコメントと共に掲載します。男女、年代を問わず募集していますので、笑顔に自信がある方、ご応募をお待ちしています。

応募は右記のURLかQRコードから! 必要事項を入力し、笑顔の写真を添付してください。自薦他薦問いませんが、応募条件がありますので、応募要項を確認を。 https://s-el.jp/es



問い合わせ/ 湘南える新聞社編集部 TEL 0466-52-7448

湘南えるからのお知らせ

藤沢市内在住の方に限り 湘南えるをご自宅にポスティングします!

いつも湘南えるをご愛読いただき、ありがとうございます。弊紙は毎月2回、藤沢市内を中心にポスティングでご自宅にお届けしているフリーペーパーです。

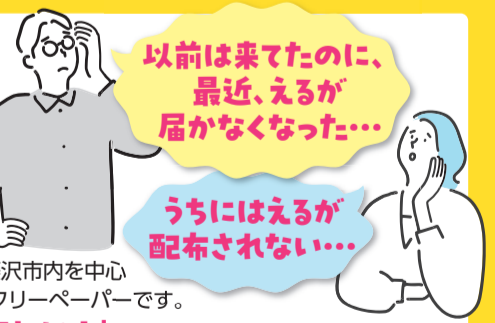
「うちにもポスティングしてほしい!」という方は湘南えるまで。電話、郵便、FAX、Web(下記QRコードから)でお申し込みいただけます。

※諸事情によりご希望に添えないこともあります ※市外にお住まいの方は、設置場所からピックアップをお願いいたします(設置場所は弊社ホームページを参照ください)。また、ホームページからバックナンバーをご覧いただけますので、ぜひご利用ください

申し込みは電話、郵便、FAX、Webで! ①〒住所 ②氏名 ③年齢 ④性別 ⑤電話番号 ⑥メールアドレス(あれば)を明記の上、お送りください。

郵便...〒251-0055藤沢市南藤沢5-9、朝日生命藤沢ビル1階 湘南える新聞社「ポスティング希望」係へ FAX...0466-52-7449 Web...https://s-el.jp/p/po(右QRコード)

※いただいた個人情報は配布に利用するため、配布担当会社に提供します。また、湘南えるからのご案内をお送りすることがあります。同意の上申し込みを



以前は来てたのに、最近、えるが届かなくなった...

うちにはえるが配布されない...



### 栓が開いていなければ古くても買い取りOK 家に眠っているお酒はありませんか？ ブランド福福 藤沢店



「数が多いと重くて持ち込めないという時はぜひご相談ください。玄関先での出張買い取りや郵送なども対応します」と店長の小澤さん



年度末に家の片づけをしていたら、飾っているだけやしまい込んであるお酒はありませんでしたか。飲まないなら賢く現金化しましょう。

さいか屋藤沢店と同じビルの上階にある「ブランド福福 藤沢店」はお酒の買い取りを強化中。ブランドやウイスキー、高級シャンパンにワインなどの洋酒は中国の富裕層に人気があり、今なら高値で買い取りの可能性も。どんなに古くても栓が開いていなければ買い取ってくれるので、この機会にまとめて持ち込んでみては。

「経験豊かな鑑定士による親切で丁寧な査定」が評判でリピーターの多い同店は、お酒のほかにも買い取り品目が豊富。お酒と一緒に家の中にあつた不要なものをまとめて査定してもらおうというですね。

「経験豊かな鑑定士による親切で丁寧な査定」が評判でリピーターの多い同店は、お酒のほかにも買い取り品目が豊富。お酒と一緒に家の中にあつた不要なものをまとめて査定してもらおうというですね。

■問い合わせ  
TEL 0466-54-9367  
0120-298-414  
http://rebrand-jp.com/  
藤沢市藤沢555(さいか屋藤沢店と同じビルの上階)。藤沢駅直通徒歩1分。10:00~18:00。無休(神奈川県公安委員会第451360020803号)

HPで買い取り実績をチェック



https://s-el.jp/bff

【取扱品目の一例】  
金・銀・プラチナなどの貴金属、宝石類、ブランドバッグ、ブランド時計、ブランド食器、洋酒、カメラ、骨董品、香水、楽器、記念金貨、古銭、切手、商品券などの金券類

## コンパクトなのに、想像以上。さらに価格も想像以上。

軽やかに走って、思いきり遊ぶ。コンパクトだからこそ、軽快に移動できる。遊んでそのまま車中泊。頼れる相棒です。

ポーターラインの紹介動画はこちら

### 軽キャンピングカー CAMPING CAR

## Border Line

販売価格(グレード:2WD/5MT) ※写真はイメージです  
**198.0万円~** [税込]

(ベース車両:ピクシスバン クルーズ)

グレード	販売価格
2WD 5MT	1,980,000円[税込]
2WD CVT	2,079,000円[税込]
4WD 5MT	2,134,000円[税込]
4WD CVT	2,233,000円[税込]

Mobility Park  
モビリティパーク株式会社  
〒251-0053 神奈川県藤沢市本町1-1-32  
TEL.0466-52-7492  
https://s-el.jp/b4/03

【湘南える新聞社の個人情報保護の取り組みについて】湘南える新聞社が主体となり、読者の皆さまからお預かりした個人情報は、当社が責任を持って管理します。当社へのアンケートやプレゼントのご応募、催し等のお申し込みいただいた個人情報は、謝礼や当選商品の発送、案内状の送付等の目的にのみ使用します。また、アンケート等の集計結果は個人を識別できない形でデータ処理をし、当社の事業活動に使用します。当社では、ご本人の承諾のない限り、収集した個人情報を前述の目的以外に使用、第三者に提供することはありません。なお、本紙掲載の広告主が収集する個人情報の取り扱いに関しては、各々の広告主にお問い合わせください。(個人情報保護管理者:桑名伸) (個人情報保護に関する問い合わせ) 湘南える新聞社 TEL 0466-52-7448(祝日を除く月曜~金曜、10:00~17:00)

紙面に関するご意見や情報提供、  
広告、折込のお問い合わせはえるHPから受付 →  
TEL 0466-52-7448 https://shonan-el.co.jp/



# 湘南える

◆価格は、特別に表記しているもの以外は税込価格です  
◆発行部数 115,000部(日本ABC協会認証部数)  
◆配布地域 藤沢市 ◇企業名が見出しに表示されているものはその企業からのPR情報です  
◇掲載されている営業情報・イベント等は、予告なく変更・中止になる場合があります  
◇QRコードは(株)デンソーウェーブの登録商標です  
◆掲載QRコードの有効期限は発行後約1カ月です ◆紙面の無断転載を禁じます

## 2026年4月から自転車の交通ルールが変わりました

# 改めて知っておきたい 自転車のルールQ&A

取材協力: 藤沢警察署 交通課 参考: 警察庁・自転車ポータルサイト

4月1日から自転車の交通違反に「青切符」制度が導入されました。よくわからないけど、知らなかったでは済まされない今回の改正。もう一度おさらいしてみましょう。藤沢警察署交通課長の田中邦明さんに、制度の概要や湘南ならではの注意点について聞いてみました。

ふじキュン♡

Q 青切符って何?  
交通違反をした時に警察官から渡される切符のことだよ。原則7日以内に反則金を支払えば、前科も裁判もなくて大丈夫なんだ。

### 藤沢警察署交通課に聞きました 実は自転車の走行ルールはほぼ変わっていません

2026年4月1日から始まった青切符制度。違反時の手続きは変わりますが、自転車の走行ルール自体はほぼ変わりません。今回の改正の背景は、2024年中の自転車の死亡・重傷事故の約4分の3で、自転車側にも法令違反があったことです。近年、特に自転車の交通違反が増加傾向にあります。今回の青切符の導入によって、手続きがより迅速に行えるようになると見込まれます。

### 湘南特有の狭い道や観光客に注意を

藤沢・湘南エリアは、自転車の通行量が多い地域です。道幅が狭い場所も多く、交差点での出会い頭の事故が後を絶ちません。江の島周辺など週末に観光客が急増するエリアでは、歩行者との接触を避けるため、自転車を降りて歩くようにしましょう。

### お子さんと一緒に、家でルールを確認

青切符の対象は16歳以上ですが、16歳未満の方も自転車のルールを守る必要があります。事故を防ぐためにも、ぜひご家庭でルールを確認する機会を作ってみてください。

### 神奈川県公式アプリで交通ルールを学習! スマートチリンスクール

神奈川県警察公式アプリ「かながわポリス」内のコンテンツです。クイズ形式で自転車のルールをゲーム感覚で学べるので、お子さんも楽しく取り組みます。親子と一緒にやってみるのがおすすめです。 https://s-el.jp/b4/07

自転車交通安全講習マスコットキャラクター「チリカちゃん」  
ダウンロードはこちら

### これって違反なの?

#### Q 歩道を走行してもいいの?

✗ 通行区分違反  
反則金...6000円

原則は車道の左側走行です。歩道を走行できるのは自転車通行可の標識がある場所や、13歳未満・70歳以上などの場合です。歩行者優先・徐行を意識して走りましょう。

#### Q 走行中にスマホを触っていい?

✗ 携帯電話使用等  
反則金...1万2000円

手持ち運転や通話はもちろん、スタンドに固定しても画面を注視していると、大変危険です。運転中はカバンなどにしまいましょう。

#### Q イヤホンしながらの運転は?

✗ 公安委員会遵守事項違反  
反則金...5000円

両耳をふさぎ、周囲の音が聞こえない状態では大変危険です。オープンイヤー型でも、使用には注意しましょう。

警察庁・自転車ポータルサイトでさらに詳しく!  
青切符制度の詳細・よくある質問を確認できます

https://s-el.jp/b4/05

### 藤沢市内の警察署でも ルールブックを配布中!

自転車ルールブック  
警察庁が公開する  
詳細なガイドブックです

https://s-el.jp/b4/06

## 湘南薬品

【本社】株式会社 湘南薬品  
藤沢市鶴沼石上2-1-17  
TEL0466-26-3336

# 全店共通 スペシャルクーポン

※本紙面キリトリのみ有効 ※湘南レディス店は除く

有効期限 4/8水~21火

湘南薬品

税抜1000円以上のお会計で  
お好きな商品1品を  
**20% OFF**

【お一人様期間中1枚の御利用をお願いします】  
※一部医薬品、健康食品、調剤、カウンセリング化粧品、指定ゴミ袋など対象除外品がございます。詳しくは各店舗にてご確認ください。※本券を切り取り持参ください。※印刷・他割引との併用不可 ※湘南レディス店は利用不可。 湘南える

有効期限 4/22水~5/12火

湘南薬品

税抜1000円以上のお会計で  
お好きな商品1品を  
**20% OFF**

【お一人様期間中1枚の御利用をお願いします】  
※一部医薬品、健康食品、調剤、カウンセリング化粧品、指定ゴミ袋など対象除外品がございます。詳しくは各店舗にてご確認ください。※本券を切り取り持参ください。※印刷・他割引との併用不可 ※湘南レディス店は利用不可。 湘南える

## LINE 登録募集!

毎月お得な情報やクーポンを配信中

お友達登録されると、毎月「税抜き1000円以上で1品20%オフクーポン」などのお楽しみが盛りだくさん♪

※内容は変わる場合がございます  
※実施店舗どちらでもご利用になれます

お友達登録はこちら

マップ内17店舗で使える!

藤沢地区(6店舗)  
・藤沢駅南口薬局  
・ダイヤモンド薬局藤沢  
・ファミリー通り薬局  
・湘南台ウエストプラザ店(西口)  
・センター店  
・片瀬山店

平塚地区(1店舗)  
・平塚南口店

戸塚・横浜地区(4店舗)  
・戸塚駅西口薬局  
・ラビス店  
・ラビドラッグ店  
・ラポール店

鎌倉・逗子地区(6店舗)  
・鎌倉店  
・深沢店  
・西鎌倉店  
・ラポール西鎌倉店  
・逗子店  
・大船グランシップ店

お得なクーポンが利用できる最寄り店舗をチェックできます!

店舗一覧はこちら